



# Drehbohranlage Drill Rig

## RH 40



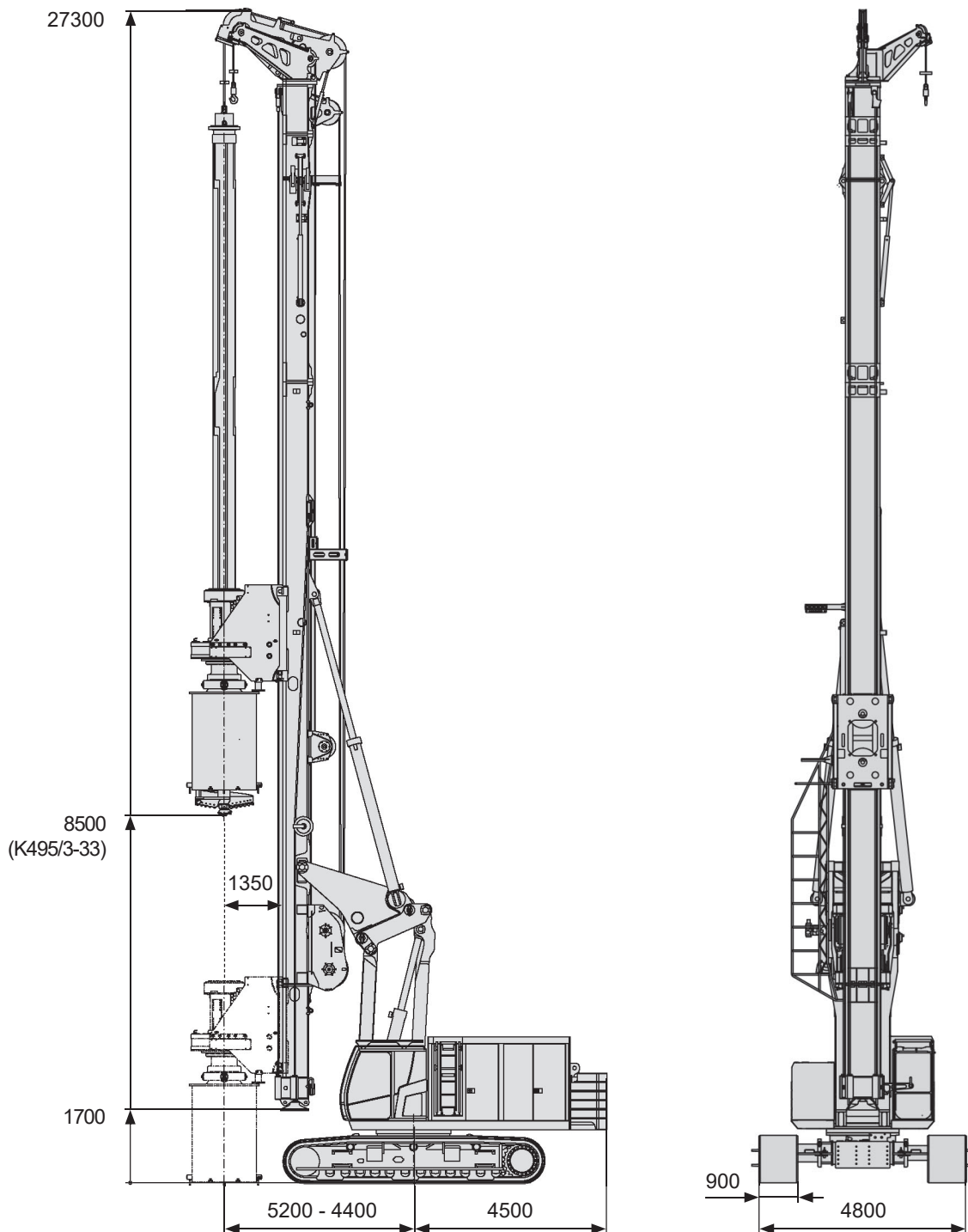
# RH 40

## DELMAG Drehbohranlage RH 40

## DELMAG Drill Rig RH 40

Technische Daten

Technical data



Alle Maßangaben in mm / All dimensions in mm

## Mäkler / Leader Mast

|   |                             |  |                             |      |           |
|---|-----------------------------|--|-----------------------------|------|-----------|
| Gesamthöhe  |                             | Total height   |                             | mm   | 27300     |
| Neigungen:  | links / rechts              | Inclination:   | left / right                | Grad | 9,5 / 9,5 |
|   | vor / zurück                |  | forward / backward          | Grad | 4 / 14    |
| Kellybohrantrieb  | Verfahrweg                  | Stroke rotary head   |                             | mm   | 19950     |
| Mäklerfuß   | starr                       | Leader mast foot   | fix                         |      |           |
| Stützzylinder   | Hub                         | Support cylinder   | stroke                      | mm   | 1850      |
|   | Zylinderkraft (bei 300 bar) |  | cylinder force (at 300 bar) | kN   | 1005      |
| - Teller abnehmbar  |                             | - detachable brace plate   |                             |      |           |
| - Anschlüsse für Schneckenführungs-<br>aufnahme im Mäklerfuß integriert |                             | - connection for auger guide support integrated<br>in leader mast foot |                             |      |           |

## Vorschubwinde / Crowd Winch

|                 |                   |               |                     |       |         |
|-----------------|-------------------|---------------|---------------------|-------|---------|
| Vorschubkraft   | auf / ab effektiv | Crowd force   | up / down effective | kN    | 450/350 |
|                 | auf / ab nominal  |               | up / down nominal   | kN    | 570/450 |
| Eilgang         | auf / ab          | Rapid gear    | up / down           | m/min | 35 / 35 |
| Lastgang        | auf / ab          | Working gear  | up / down           | m/min | 7 / 7   |
| Seildurchmesser |                   | Rope diameter |                     | mm    | 30      |

## Kellywinde / Kelly Winch

|                               |                    |                                       |                     |       |         |
|-------------------------------|--------------------|---------------------------------------|---------------------|-------|---------|
| Freilauf                      |                    | Free wheeling                         |                     |       |         |
| Seilkraft                     | effektiv / nominal | Line pull                             | effective / nominal | kN    | 300/380 |
|                               | Verstellmotor      |                                       | variable motor      | m/min | 70      |
| Geschwindigkeit               |                    | Speed                                 |                     | mm    | 34      |
| Seildurchmesser               |                    | Rope diameter                         |                     | mm    | 34      |
| Nutzbare Seillänge in 1. Lage |                    | Usable rope length in the first layer |                     | mm    | 47000   |

## Hilfswinde / Auxiliary Winch

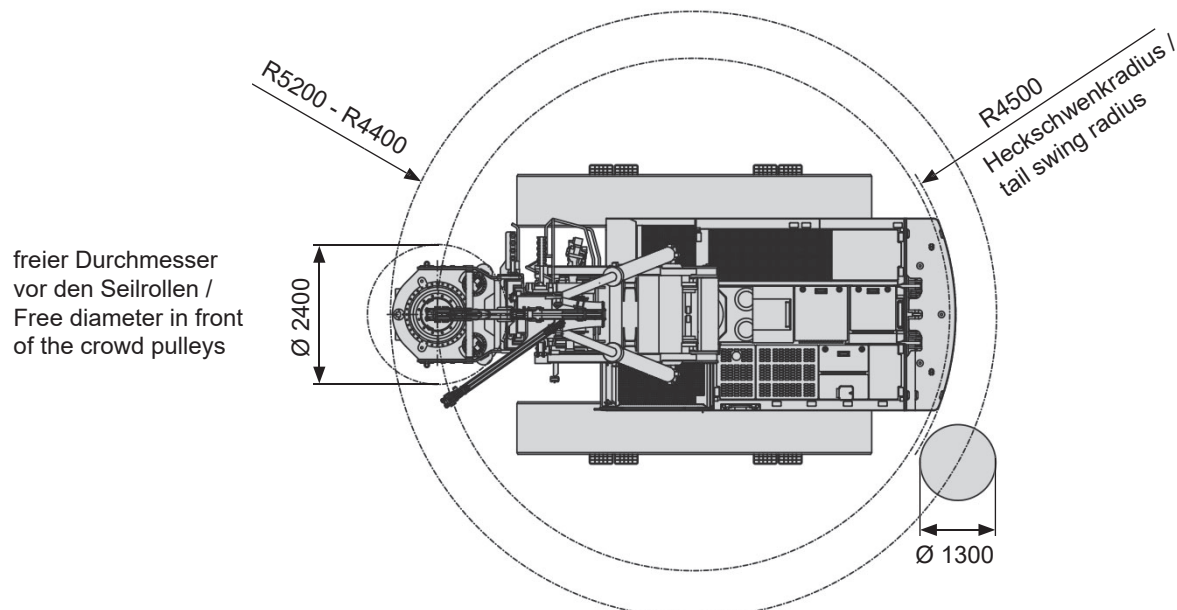
|                              |                    |                 |                     |       |         |
|------------------------------|--------------------|-----------------|---------------------|-------|---------|
| Seilkraft                    | effektiv / nominal | Line pull       | effective / nominal | kN    | 100/125 |
| Seildurchmesser              |                    | Rope diameter   |                     | mm    | 20      |
| Geschwindigkeit, eingestellt |                    | Speed, adjusted |                     | m/min | 70      |

## Trägergerät T110D-A / Carrier T110D-A

|  |  |                                    |
|--|--|------------------------------------|
| Motor  | Engine                                   | CAT C18B                           |
| Leistung (Option)                            | Engine power (option)                    | kW 470 (563)                       |
| Abgasvorschrift                              | Emissions standards                      | EU Stufe/Stage V<br>US EPA Tier 4f |
| Abgasnachbehandlungssystem                   | Emission after treatment system          | DOC, DPF, SCR                      |
| Hydr.-Betriebsdruck (Pumpenausgang)          | Working pressure (pump output)           | bar 330                            |
| Hydraulikpumpen                              | Hydraulic pumps                          | cm <sup>3</sup> 2 x 280<br>1 x 145 |
| Hydrauliktank (Füllstand / Fassungsvermögen) | Hydraulic tank (liquid level / capacity) | l 820 / 1100                       |
| Dieseltank                                   | Diesel tank                              | l 950                              |
| Umgebungstemperaturbereich                   | Ambient temperature range                | °C -20 ... +40                     |
| Geländer am Oberwagen (klappbar)             | Handrail (foldable)                      |                                    |
| Kamera-Monitorsystem                         | Camera monitor system                    |                                    |

## Unterwagen / Undercarriage

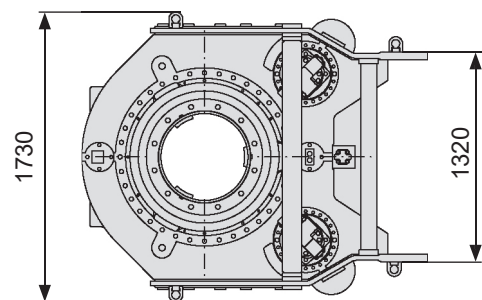
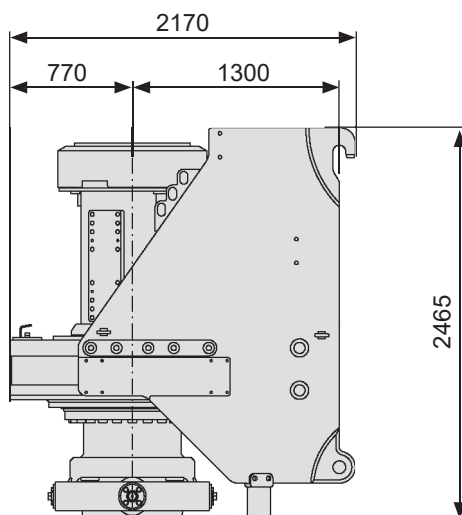
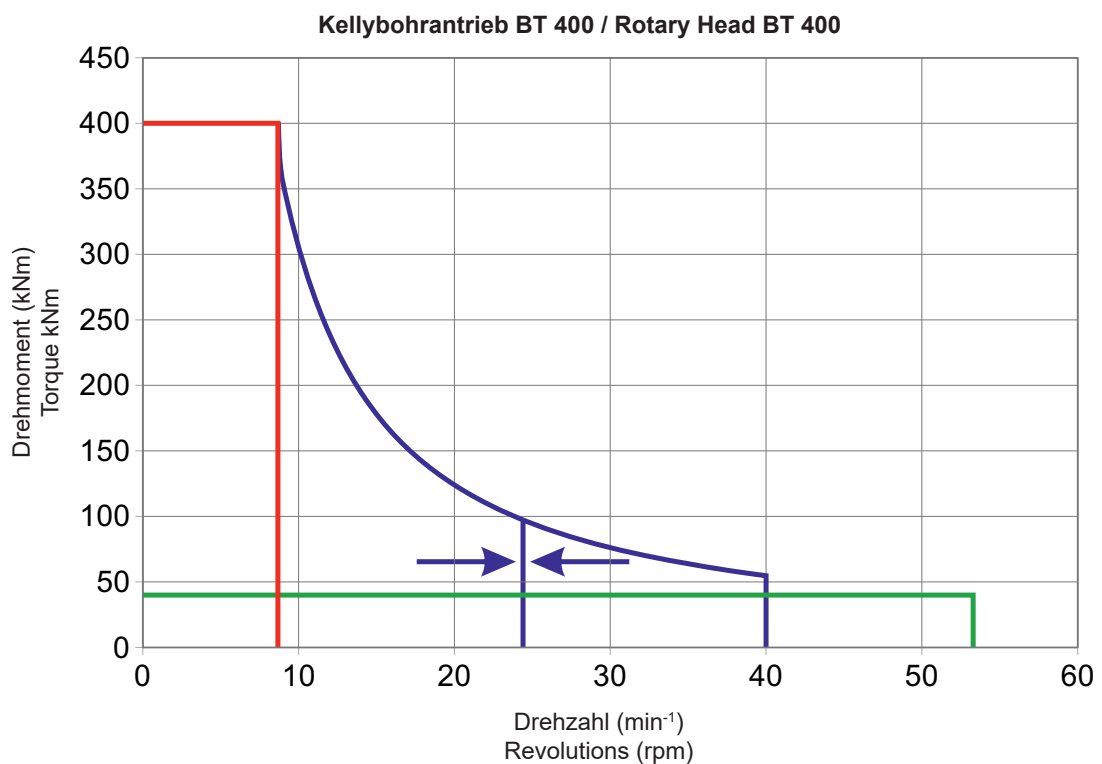
| Unterwagen teleskopierbar - Standard<br>mit abnehmbaren Fahrschiffen        | Hydraulic extendable undercarriage - standard<br>with detachable crawler track units | S70/50CVT      |
|---|--|----------------|
| Zugkraft bei 310 bar<br>effektiv / nominal                                  | Pulling force at 310 bar<br>effective / nominal                                      | kN 705 / 950   |
| Fahrgeschwindigkeit   | Driving speed  | km/h 1,2 - 1,9 |
| Aufstandslänge  | Contact length   | mm 5040        |
| Standardbodenplatten  | Standard track shoes   | mm 900         |
| Vorrüstung für Verrohrungsmaschine<br><b>mit</b> integrierter Steuereinheit | Installation kit for casing oscillator<br><b>with</b> integrated control system      |                |



## Kellybohrantrieb BT 400 - Silent / Rotary Head BT 400 - Silent

von außen auswechselbare Mitnehmerleisten / from outside exchangeable drive keys

|   |   |       |              |
|---|---|-------|--------------|
| Drehmoment bei 350 bar  | Torque at 350 bar   | kNm   | 400          |
| Bohrdrehzahl 1. Gang (Felsbohren)                                       | Drilling revolutions gear 1 (rock drilling)                       | 1/min | 0 - 9        |
| Bohrdrehzahl 2. Gang (frei einstellbar)<br>Einstellung bei Auslieferung | Drilling revolutions gear 2 (free adjustable)<br>Delivery setting | 1/min | 0 - 40<br>24 |
| Bohrdrehzahl 3. Gang (Abschleudern)                                     | Drilling revolutions gear 3 (spin off)                            | 1/min | 0 - 53       |
| freier Durchmesser vor den Seilrollen                                   | Free diameter in front of the crowd pulleys                       | mm    | 2400         |
| Abstand Bohrachse zu Vorderkante Mäkler                                 | Distance mast - center head                                       | mm    | 1350         |
| Kellystangendurchmesser   | Kelly bar diameter  | mm    | 495          |
| Gewicht   | Weight  | kg    | 9000         |



Alle Maßangaben in mm / All dimensions in mm

## Einsatzgewicht / Operating Weight

Gewicht (ca.) mit Kellybohrantrieb und Kellystange K495/3-33, ohne Druckrohr und Anfänger

Weight (approx.) with rotary head and Kelly bar K495/3-33, without casing connector and starter

t 130

## Transportgewichte / Transport Weights

ohne Kellybohrantrieb, ohne Kellystange

without rotary head, without Kelly bar

t 111,2

ohne Ausrüstung und ohne Standardgegengewicht

without equipment and without standard counterweight

t 89,7

Option Transport mit abgebautem Mäkler

Option transport with leader mast dismantled

- Mäklereinheit

- Leader mast unit

t 30,8

- Trägergerät ohne Gegengewicht

- Carrier without counterweight

t 58,9

### Komponenten

### Components

Standardgegengewicht abnehmbar

Standard counterweight detachable

t 21,5

Gegengewicht: Konsole und Segment Nr. 1

Counterweight: base plate and segment No. 1

t 4,5

Gegengewicht: Segment Nr. 2 bis 5

Counterweight: segments No. 2 till 5

t 4 x 3,45

Gegengewicht: Segment Nr. 6

Counterweight: segment No. 6

t 3,25

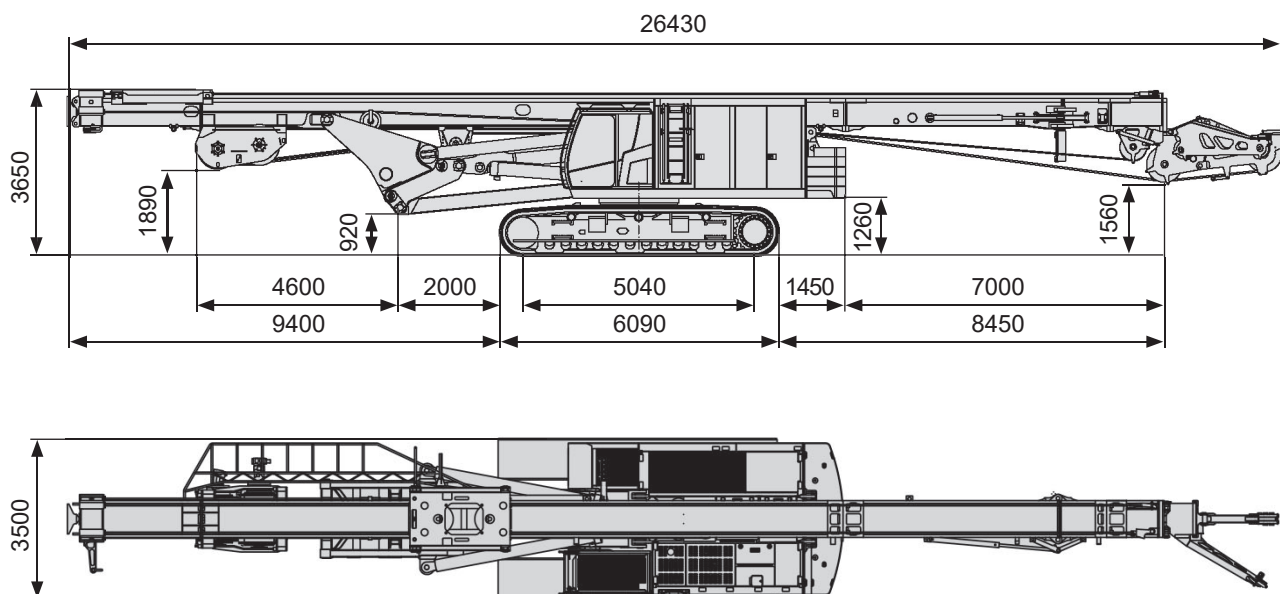
Fahrschiffe abnehmbar

Crawler track units detachable

t 2 x 9,35

## Transportmaße / Transport Dimensions

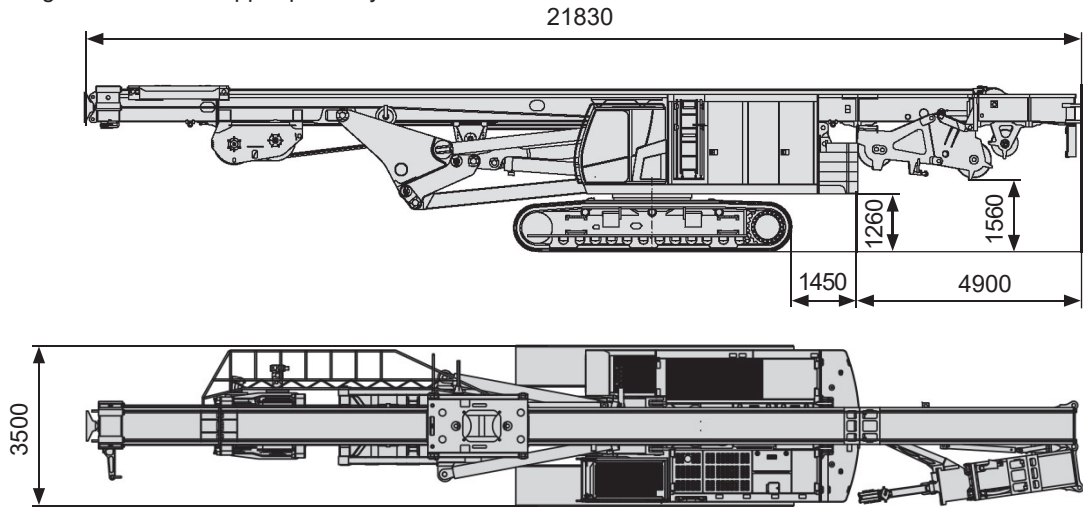
Transport mit geklapptem Seilrollenkopf  
Transport with hinged mast sheave head only



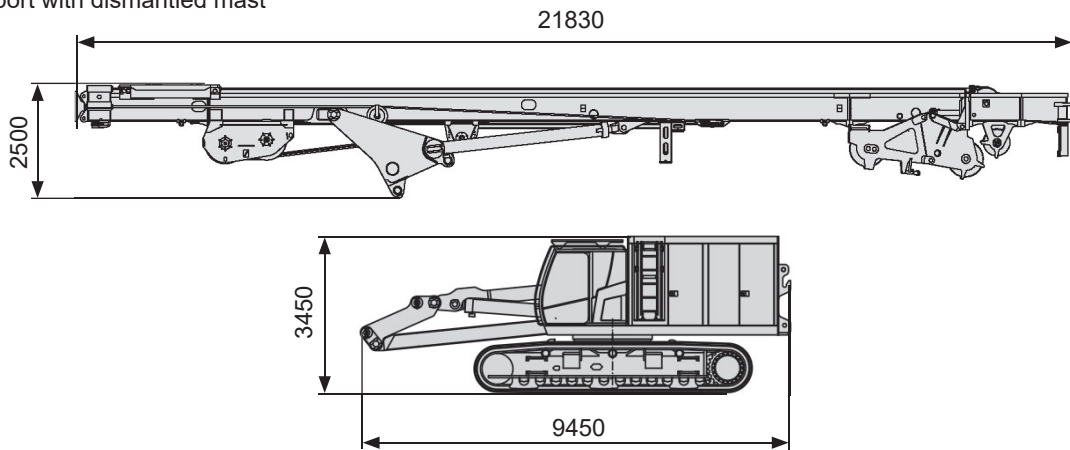
Alle Maßangaben in mm / All dimensions in mm

## Transportmaße / Transport Dimensions

Transport mit geklapptem Mäkleroberteil  
 Transport with hinged leader mast upper part only

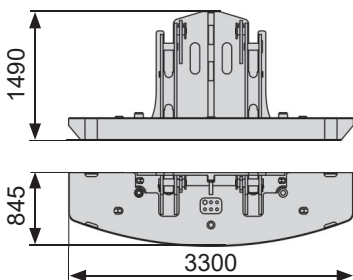


Option: Transport mit abgebautem Mäklern  
 Option: Transport with dismantled mast

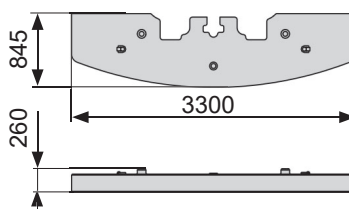


Gegengewicht / counterweight

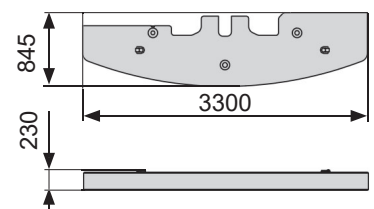
Konsole und Segment Nr. 1  
 base plate and segment No. 1



Segment Nr. 2 bis 5  
 segment No. 2 till 5



Segment Nr. 6  
 segment No. 6

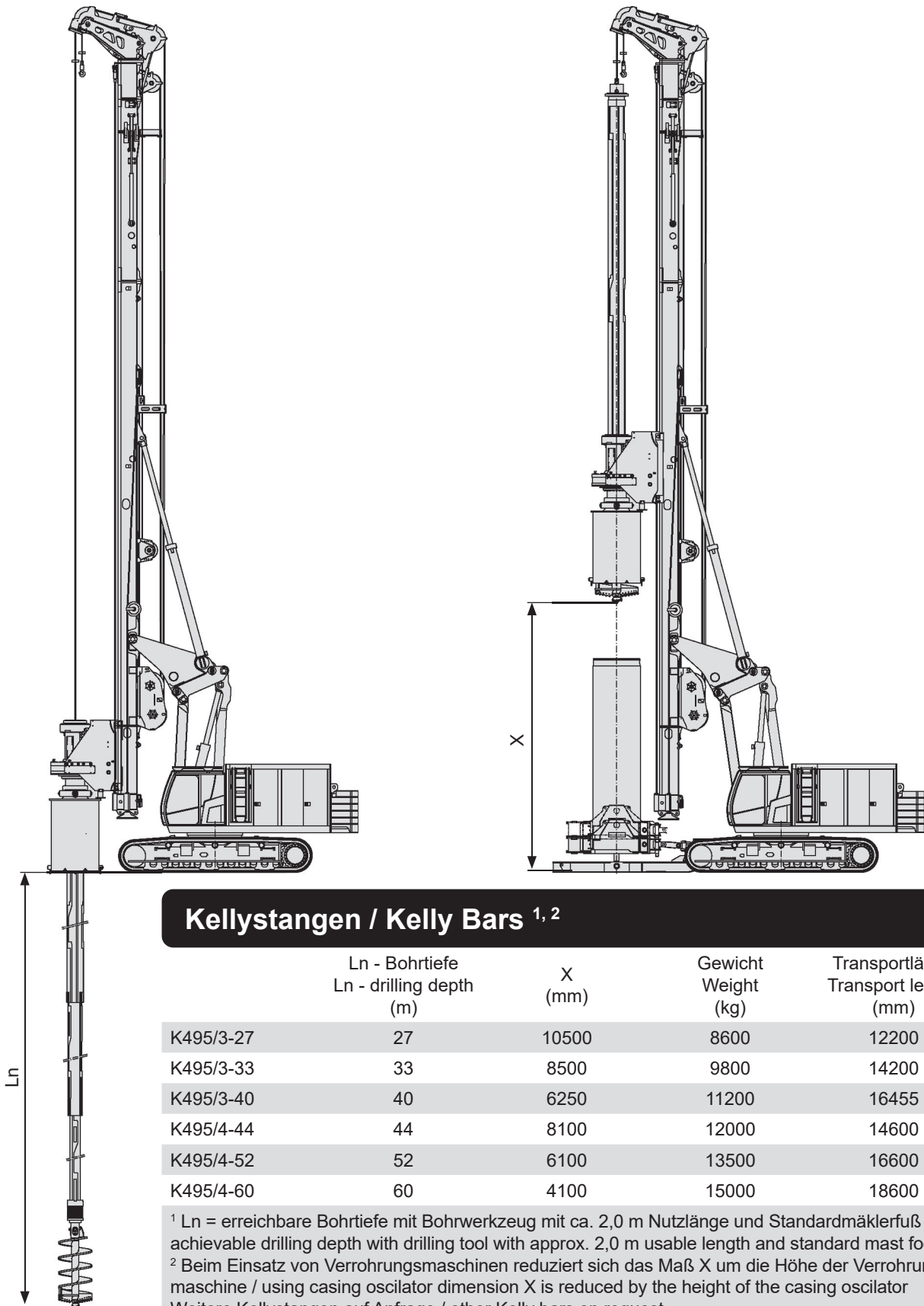


Abnehmbare Fahrschiffe  
 Detachable crawler track units



Alle Maßangaben in mm / All dimensions in mm

Kellybohren  
Kelly Drilling



### Kellystangen / Kelly Bars <sup>1,2</sup>

|           | Ln - Bohrtiefe<br>Ln - drilling depth<br>(m) | X<br>(mm) | Gewicht<br>Weight<br>(kg) | Transportlänge<br>Transport length<br>(mm) |
|-----------|--|-----------|---------------------------|--|
| K495/3-27 | 27   | 10500     | 8600                      | 12200                                      |
| K495/3-33 | 33   | 8500      | 9800                      | 14200                                      |
| K495/3-40 | 40   | 6250      | 11200                     | 16455                                      |
| K495/4-44 | 44   | 8100      | 12000                     | 14600                                      |
| K495/4-52 | 52   | 6100      | 13500                     | 16600                                      |
| K495/4-60 | 60   | 4100      | 15000                     | 18600                                      |

<sup>1</sup> Ln = erreichbare Bohrtiefe mit Bohrwerkzeug mit ca. 2,0 m Nutzlänge und Standardmäklerleuf / achievable drilling depth with drilling tool with approx. 2,0 m usable length and standard mast foot

<sup>2</sup> Beim Einsatz von Verrohrungsmaschinen reduziert sich das Maß X um die Höhe der Verrohrungsmaschine / using casing oscillator dimension X is reduced by the height of the casing oscillator

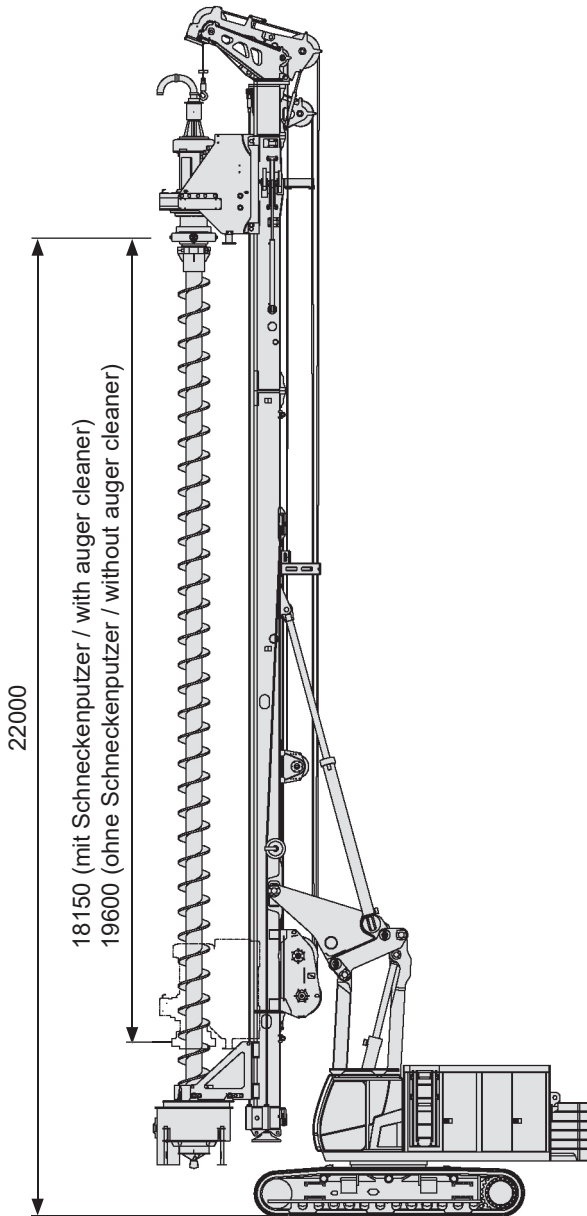
Weitere Kellystangen auf Anfrage / other Kelly bars on request



## Einsatzverfahren / Applications

SOB-Bohren  
CFA Drilling

Unverrohrtes Bohren  
Drilling without casing



Standardmäkler mit Schneckenputzer  
Standard leader mast with auger cleaner



mit kurzem Mäklertuss  
with short mast foot

Weitere Anwendungen auf Anfrage / other applications on request

Alle Maßangaben in mm / All dimensions in mm

# RH 40

## Drehbohranlage RH 40 - Langmäklerversion Drill Rig RH 40 - long leader mast version

Technische Daten  
Technical data

### Gewicht / Weight

|  |   |   |       |
|--|---|---|-------|
| Gewicht (ca.) ohne Ausrüstung<br>mit 25 t Gegengewicht | Weight (approx.) without equipment<br>with 25 t counterweight | t | 117,7 |
|--|---|---|-------|

### Transportgewichte / Transport Weights

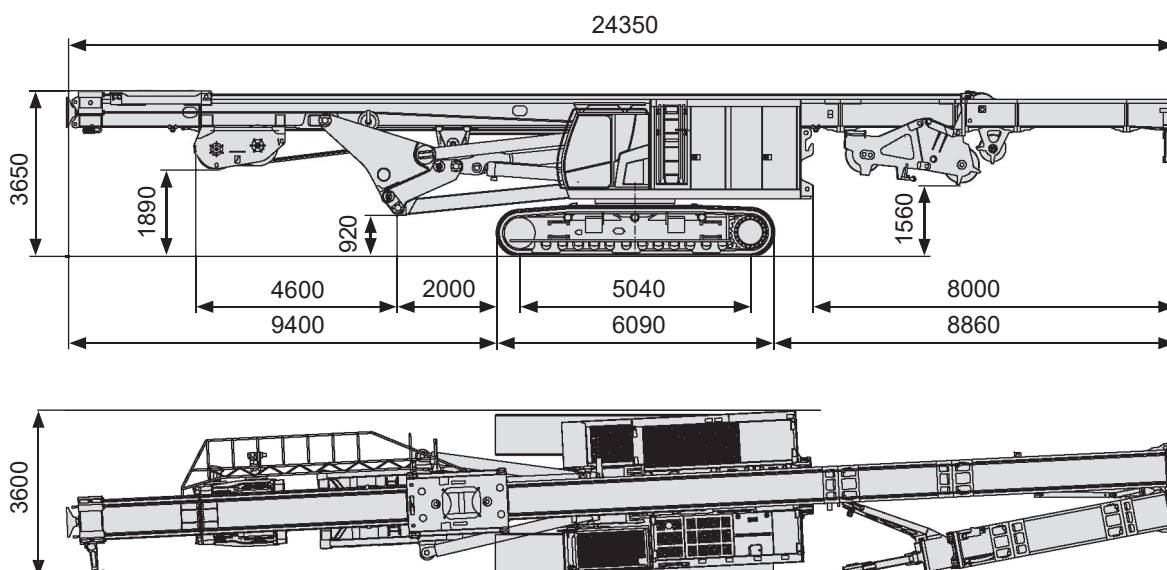
|  |  |   |      |
|--|--|---|------|
| ohne Ausrüstung und<br>ohne Standardgegengewicht | without equipment and without standard counterweight | t | 92,7 |
| Option Transport mit abgebautem Mäkler           | Option transport with leader mast dismantled         |   |      |
| - Mäklereinheit                                  | - Leader mast unit                                   | t | 33,8 |
| - Trägergerät ohne Gegengewicht                  | - Carrier without counterweight                      | t | 58,9 |

### Komponenten

### Components

|   |   |   |          |
|---|---|---|----------|
| Standardgegengewicht abnehmbar          | Standard counterweight detachable           | t | 25       |
| Gegengewicht: Konsole und Segment Nr. 1 | Counterweight: base plate and segment No. 1 | t | 4,5      |
| Gegengewicht: Segment Nr. 2 bis 6       | Counterweight: segments No. 2 till 6        | t | 5 x 3,45 |
| Gegengewicht: Segment Nr. 7             | Counterweight: segment No. 7                | t | 3,25     |
| Fahrschiffe abnehmbar                   | Crawler track units detachable              | t | 2 x 9,35 |

### Transportmaße / Transport Dimensions

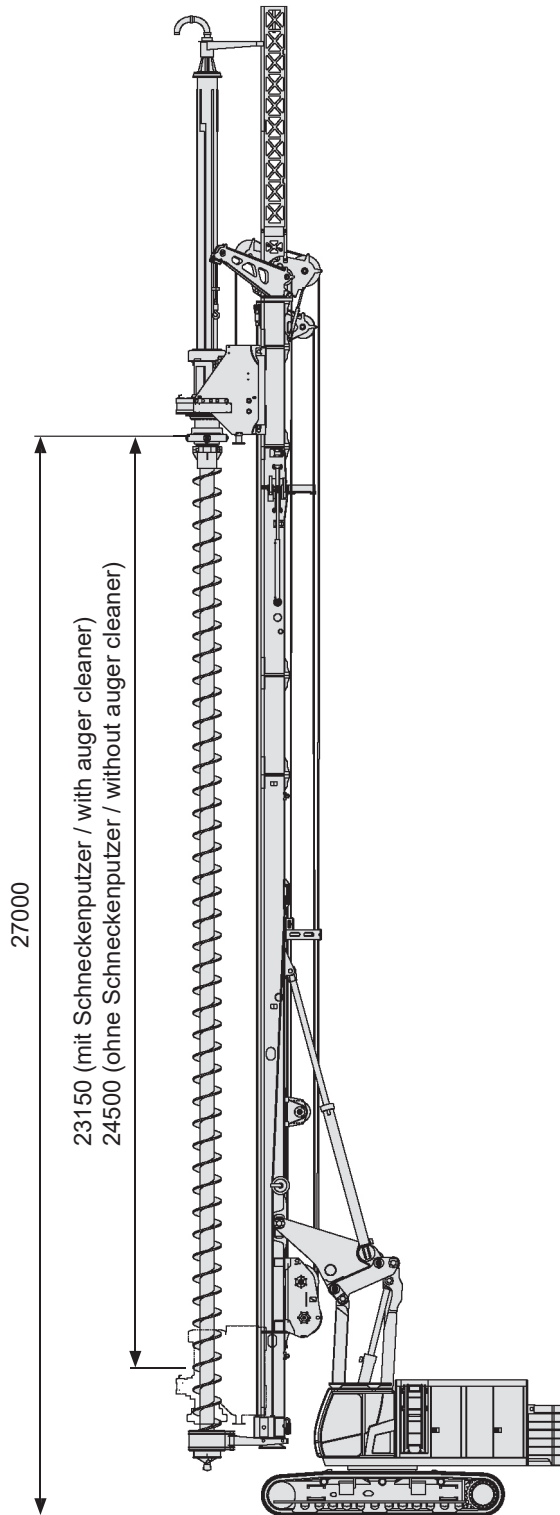


Alle Maßangaben in mm / All dimensions in mm

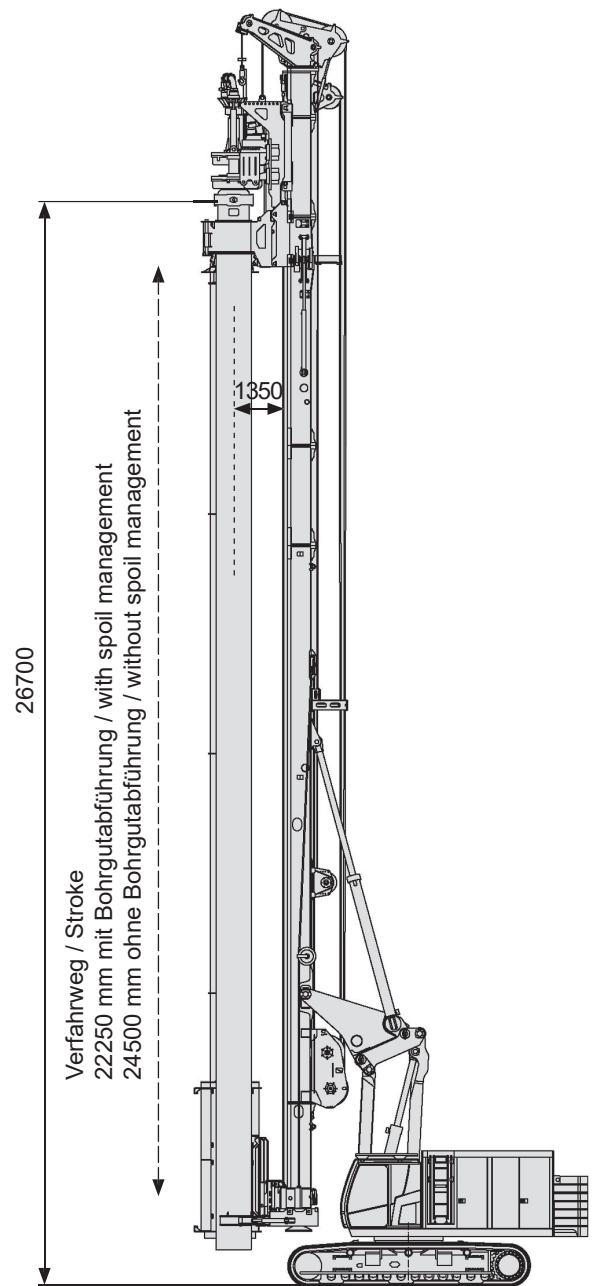
## Einsatzverfahren / Applications

SOB-Bohren  
CFA Drilling

VDW Bohren  
VDW Drilling



Langmäklerversion mit Kellyverlängerung  
long leader mast version with Kelly bar extension



mit Bohrgutabführung  
with spoil management system

Weitere Anwendungen auf Anfrage / other applications on request

Alle Maßangaben in mm / All dimensions in mm



Weitere Informationen erhalten Sie bei Ihrem DELMAG Verkäufer. Oder besuchen Sie uns im Internet unter: [www.delmag.de](http://www.delmag.de). Änderungen in Konstruktion und Ausstattung sind vorbehalten. Die Angaben in diesem Prospekt sind als annähernd zu betrachten. Die Abbildungen können auch Sonderausstattungen enthalten, die nicht zum serienmäßigen Lieferumfang gehören. Nicht dargestellte Ausstattungsvarianten können zu Änderungen der technischen Daten führen. Vervielfältigung dieses Dokuments und Verwertung seines Inhalts, auch auszugsweise, sind verboten, soweit nicht ausdrücklich gestattet. Zuwiderhandlungen verpflichten zu Schadensersatz.

For further information please contact your DELMAG sales assistant or visit us on the Internet at [www.delmag.de](http://www.delmag.de). Design subject to modifications. The details in this leaflet have to be regarded as approximate. The illustrations in this brochure show some special designs which are not part of the standard scope of supply. Not represented equipment variants can lead to modifications of the technical data.

The reproduction and utilization of this document, even in form of excerpts, without express authorization is prohibited. Offenders will be held liable for the payment of damages.

ABI Maschinenfabrik  
und Vertriebsgesellschaft mbH  
Am Knüchel 4  
D-63843 Niedernberg  
Germany

Telefon: +49 (0) 6028 123-101, -102  
Telefax: +49 (0) 6028 123-109  
eMail: [info@abi-gmbh.de](mailto:info@abi-gmbh.de)