



Drehbohranlage Drill Rig

RH 40



RH 40

DELMAG Drehbohranlage RH 40

DELMAG Drill Rig RH 40

Technische Daten

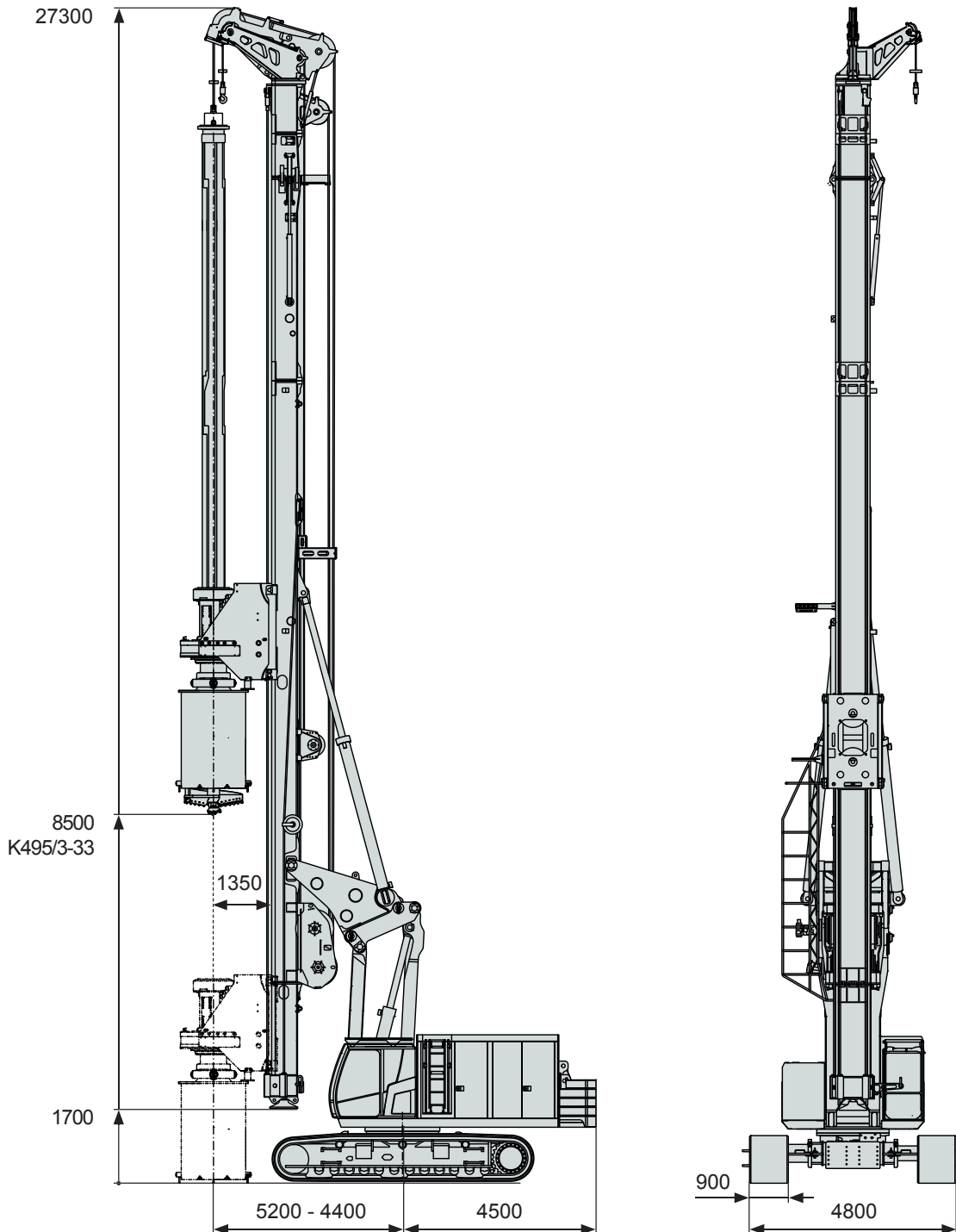
Variante A: Drehbohranlage **ohne** teilbare Schwinge

Variante B: Drehbohranlage **mit** teilbarer Schwinge für Transportoption mit abgebautem Mäkler

Technical data

Version A: Drill rig **without** detachable boom extension

Version B: Drill rig **with** detachable boom extension for transport option with dismantled mast



Alle Maßangaben in mm / All dimensions in mm

Mäkler / Leader Mast

Gesamthöhe		total height		mm	27300
Neigungen:	links / rechts	Inclination:	left / right	Grad	9,5 / 9,5
	vor / zurück		forward / backward	Grad	4 / 14
Kellybohrantrieb	Verfahrweg	Stroke rotary head		mm	19950
Mäklerfuß	starr	Leader mast foot	fix		
Stützzylinder	Hub	Support cylinder	stroke	mm	1850
	Zylinderkraft (bei 320 bar)		cylinder force (at 320 bar)	kN	1005
- Teller abnehmbar		- detachable brace plate			
- Anschlüsse für Schneckenführungs- aufnahme im Mäklerfuß integriert		- connection for auger guide support integrated in leader mast foot			

Vorschubwinde / Crowd Winch

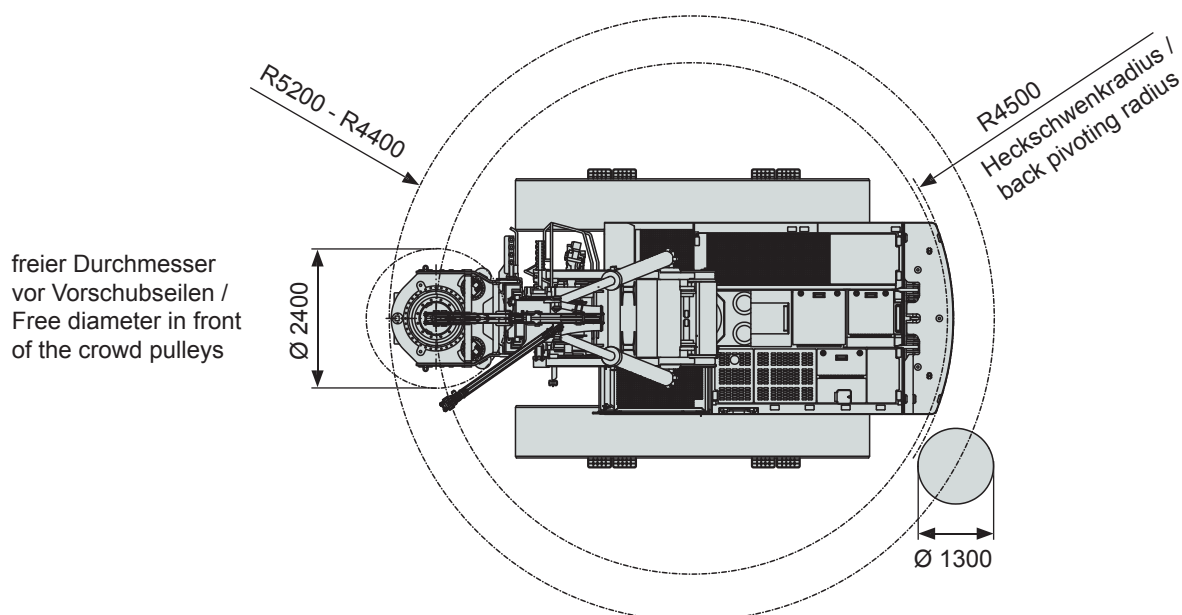
Vorschubkraft	auf / ab effektiv	Crowd force	up / down effective	kN	450/350
	auf / ab nominal		up / down nominal	kN	570/450
Eilgang	auf / ab	Rapid gear	up / down	m/min	35 / 35
Lastgang	auf / ab	Working gear	up / down	m/min	7 / 7
Seildurchmesser		Line diameter		mm	30

Kellywinde / Kelly Winch

Freilauf		Free wheeling			
Seilkraft	effektiv / nominal	Line pull	effective / nominal	kN	300/380
	Verstellmotor		variable motor	m/min	70
Geschwindigkeit		Speed		m/min	70
Seildurchmesser		Line diameter		mm	34
Nutzbare Seillänge in 1. Lage		Usable line length in the first layer		mm	47000

Hilfswinde / Auxiliary Winch

Seilkraft	effektiv / nominal	Line pull	effective / nominal	kN	100/125
Seildurchmesser		Line diameter		mm	20
Geschwindigkeit, eingestellt		Speed, adjusted		m/min	70



Alle Maßangaben in mm / All dimensions in mm

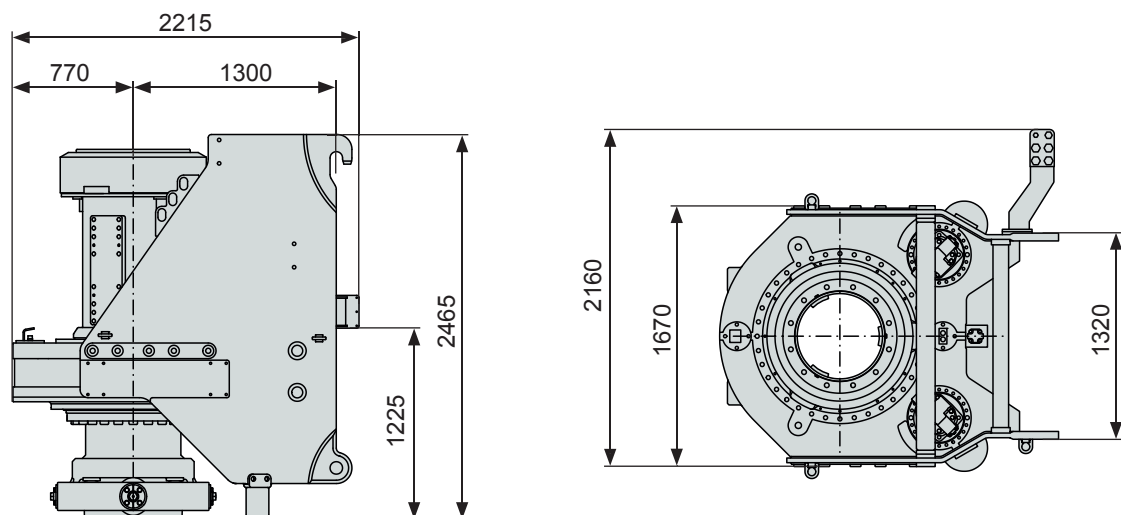
Trägergerät T110D-A / Carrier T110D-A

Motor	Engine	CAT C18	
Leistung	Engine power	kW	470
Abgasvorschrift	- EU Stufe V US EPA Tier 4f	Emissions standards	- EU Stage V US EPA Tier 4f
Abgasnachbehandlungssystem	Emission after treatment system	DOC, DPF, SCR	
Hydr.-Betriebsdruck (Pumpenausgang)	Working pressure (pump output)	MPa	35
Hydraulikpumpen (eingestellt)	Hydraulic pumps (set at)	l/min	2 x 450 1 x 250
Hydrauliktank (Füllstand / Fassungsvermögen)	Hydraulic tank (liquid level / capacity)	l	900 / 1200
Dieseltank	Diesel tank	l	950
Unterbau	Undercarriage	S70/50CVT	
	Zugkraft bei 310 bar effektiv / nominal	pulling force at 310 bar effective / nominal	kN 705 / 950
	Fahrgeschwindigkeit	Driving speed	km/h 1,2 - 2,0
Umgebungstemperaturbereich	Ambient temperature range	°C	-20 ... +40
- Vorrüstung für Verrohrungsmaschine mit integrierter Steuereinheit	- Installation kit for casing oscillator with integrated control system		
- Geländer am Oberwagen (klappbar)	- Handrail (foldable)	Option	
- Kamera-Monitorsystem	- Camera monitor system	Option	

Kellybohrantrieb BT 400D / Rotary Head BT 400D

- von außen auswechselbare Mitnehmerleisten - from outside exchangeable drive keys

Drehmoment bei 350 bar	Torque at 350 bar	kNm	400
Bohrdrehzahl 1. Gang	Drilling revolutions gear 1	1/min	0 - 25
Bohrdrehzahl 2. Gang (Abschleudern)	Drilling revolutions gear 2 (spin off)	1/min	0 - 50
Bohrdrehzahl Betriebsmodus Felsbohren	Drilling revolutions operating mode rock drilling	1/min	0 - 9
Kellystangendurchmesser	Kelly bar diameter	mm	495
Gewicht	Weight	kg	9000



Alle Maßangaben in mm / All dimensions in mm

Einsatzgewicht / Operating Weight

Drehbohranlage RH 40 - Variante A Gewicht (ca.) mit Kellybohrantrieb, Kellystange K495/3-33, ohne Druckrohr und Anfänger	Drill rig RH 40 - version A Weight (approx.) with rotary head, Kelly bar K495/3-33, without casing connector and starter	t	123,3
Drehbohranlage RH 40 - Version B Gewicht (ca.) mit Kellybohrantrieb, Kellystange K495/3-33, ohne Druckrohr und Anfänger	Drill rig RH 40 - version B Weight (approx.) with rotary head, Kelly bar K495/3-33, without casing connector and starter	t	124,3

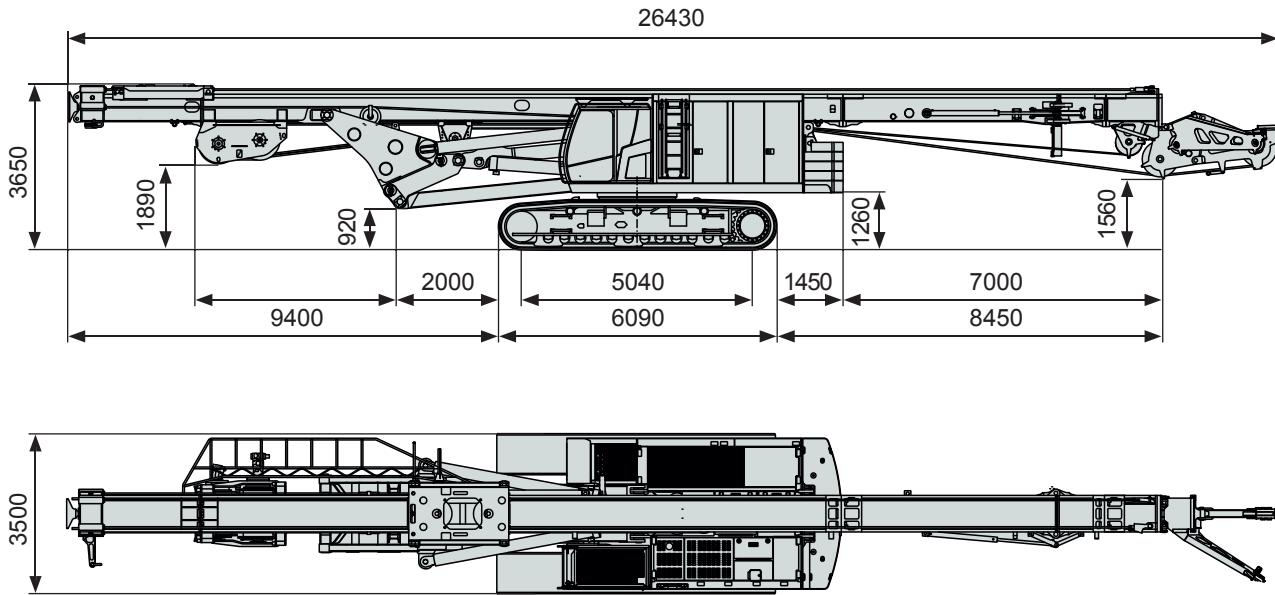
Transportgewichte / Transport Weights

Drehbohranlage RH 40 - Variante A	Drill rig RH 40 - version A		
ohne Kellybohrantrieb, ohne Kellystange	without rotary head, without Kelly bar	t	104,5
ohne Ausrüstung und ohne Standardgegengewicht	without equipment and without detachable standard counterweight	t	86,5
Drehbohranlage RH 40 - Variante B	Drill rig RH 40 - version B		
ohne Kellybohrantrieb, ohne Kellystange	without rotary head, without Kelly bar	t	105,5
ohne Ausrüstung und ohne Standardgegengewicht	without equipment and without detachable standard counterweight	t	87,5
Option Transport mit abgebautem Mäkler	Option transport with dismantled mast		
- Mäklereinheit	- Leader mast unit	t	30,5
- Trägergerät ohne Gegengewicht	- Carrier without counterweight	t	57
Komponenten	Components		
Ablegbares Standardgegengewicht gesamt	Detachable standard counterweight complete	t	18
Gegengewicht: Konsole und Segment Nr. 1	Counterweight: console and segment No. 1	t	4,5
Gegengewicht: Segment Nr. 2 bis 4	Counterweight: segment No. 2 till 4	t	3 x 3,4
Gegengewicht: Segment Nr. 5	Counterweight: segment No. 5	t	3,2
Abnehmbare Fahrschiffe	Detachable crawler track units	t	2 x 9,35

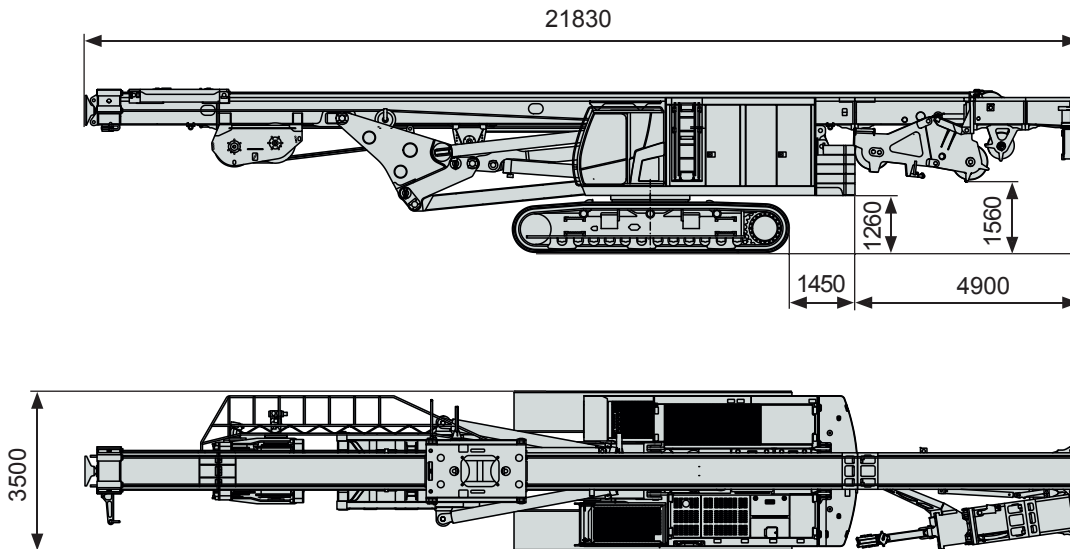
RH 40

Transportmaße / Transport Dimensions

Transport mit geklapptem Seilrollenkopf
Transport with hinged mast sheave head



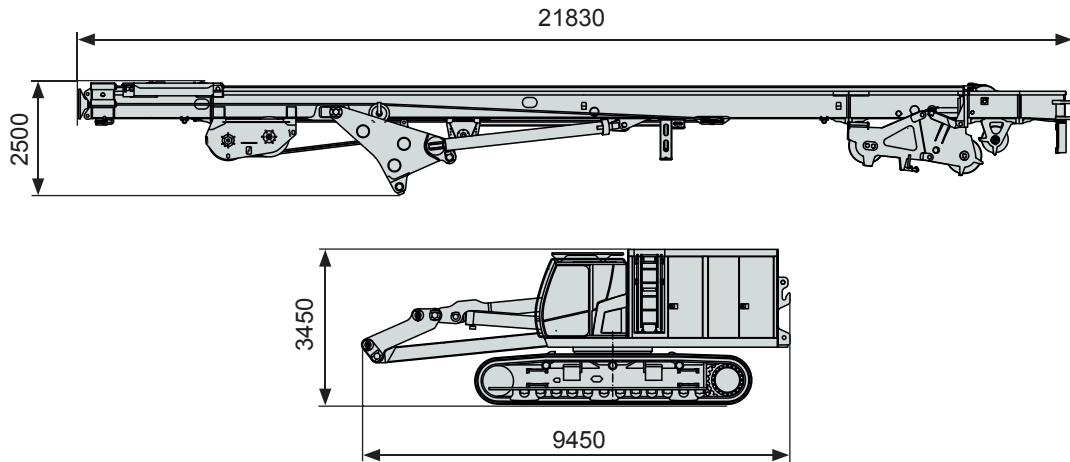
Transport mit geklapptem Mäklerteil
Transport with hinged mast upper part



Alle Maßangaben in mm / All dimensions in mm

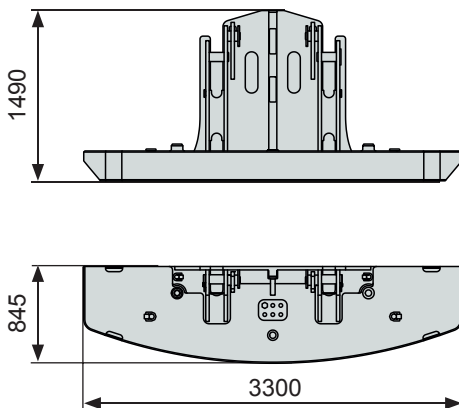
Transportmaße / Transport Dimensions

Option: Transport mit abgebautem Mäkler
 Option: Transport with dismantled mast

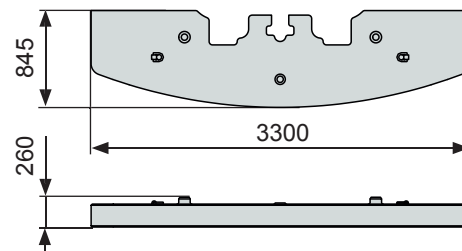


Gegengewicht
 Counterweight

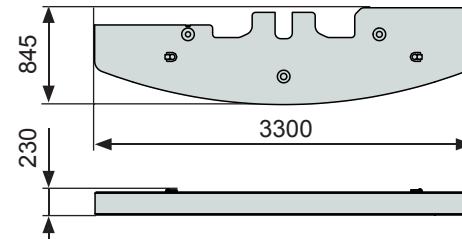
Gegengewicht: Konsole und Segment Nr. 1
 Counterweight: console and segment No. 1



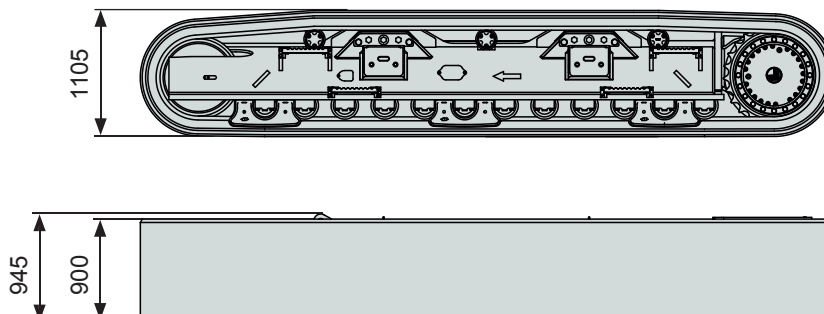
Gegengewicht: Segment Nr. 2 bis 4
 Counterweight: segment No. 2 till 4



Gegengewicht: Segment Nr. 5
 Counterweight: segment No. 5

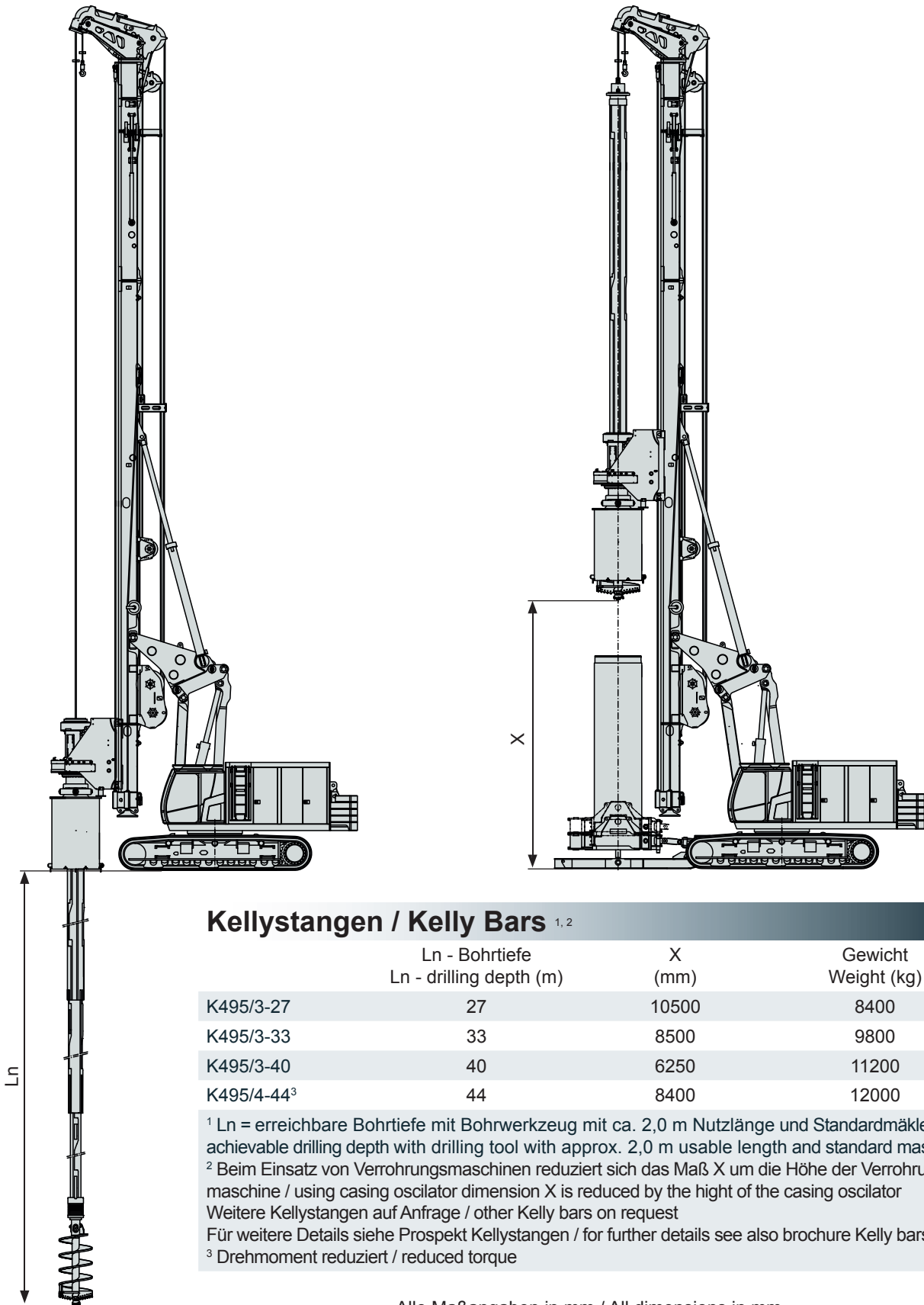


Abnehmbare Fahrschiffe
 Detachable crawler track units



Alle Maßangaben in mm / All dimensions in mm

Kellybohren
Kelly Drilling

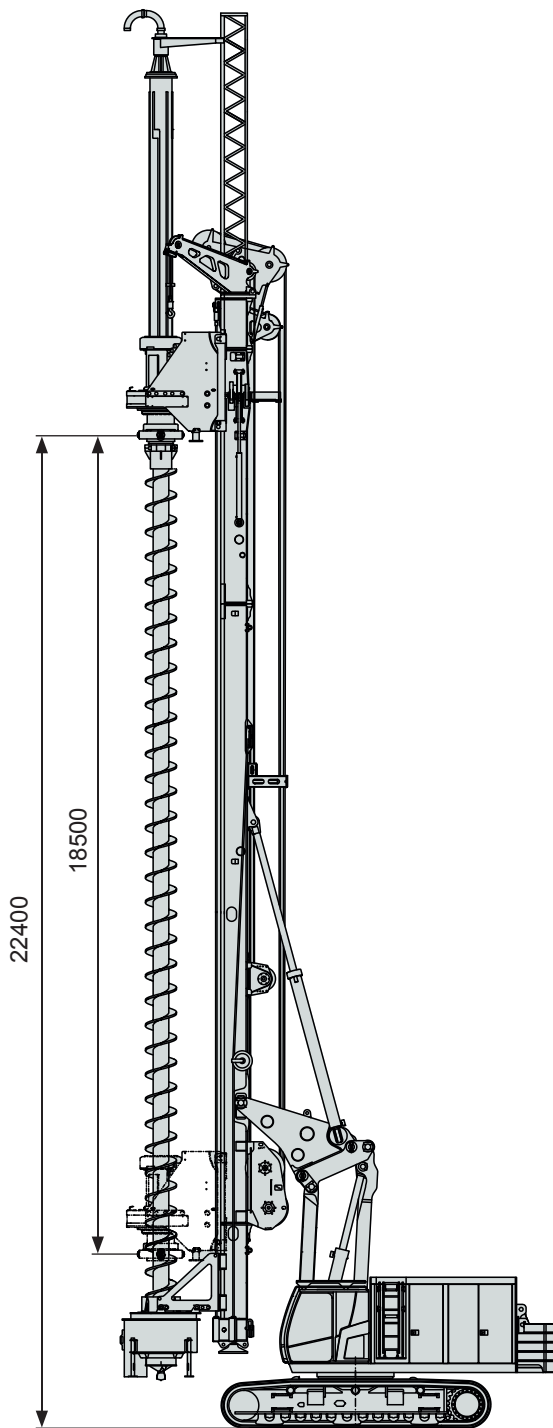


Alle Maßangaben in mm / All dimensions in mm

Anwendungen / Applications

SOB-Bohren
CFA Drilling

Unverrohrtes Bohren
Drilling without casing



mit kurzem Mätkerfuss
with short mast foot

Weitere Anwendungen auf Anfrage / other applications on request

Alle Maßangaben in mm / All dimensions in mm

RH 40

Drehbohranlage RH 40 - Langmäkler Drill Rig RH 40 - long mast version

Technische Daten
Technical data

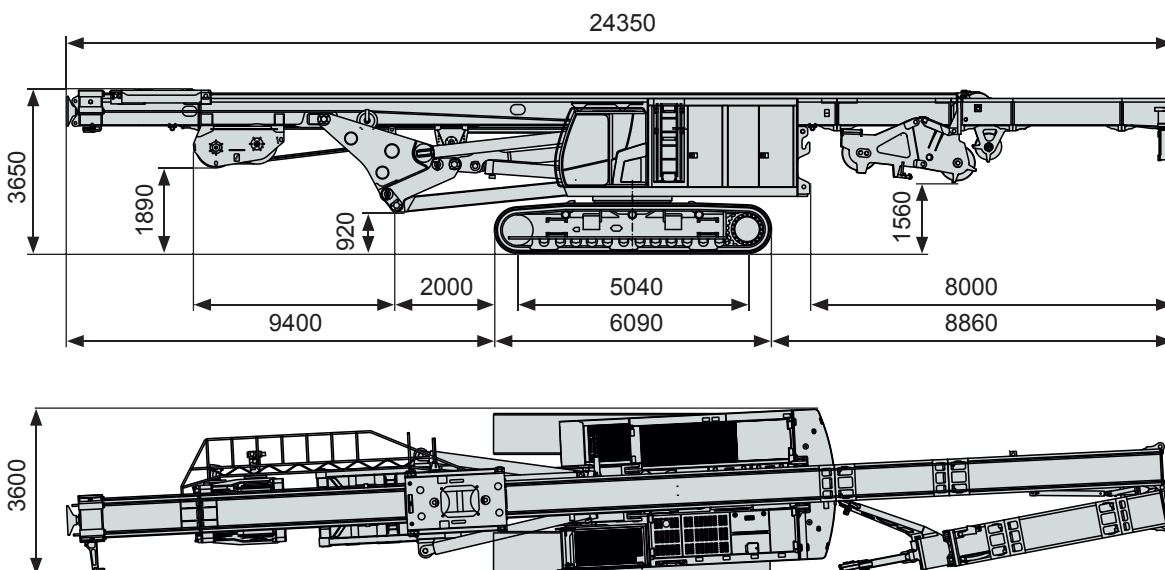
Gewicht / Weight

Drehbohranlage RH 40 - Variante A Gewicht (ca.) ohne Ausrüstung mit 24,7 t Gegengewicht	Drill rig RH 40 - version A Weight (approx.) without equipment with 24,7 t counterweight	t	113,5
Drehbohranlage RH 40 - Variante B Gewicht (ca.) ohne Ausrüstung mit 24,7 t Gegengewicht	Drill rig RH 40 - version B Weight (approx.) without equipment with 24,7 t counterweight	t	114,5

Transportgewichte / Transport Weights

Drehbohranlage RH 40 - Variante A ohne Ausrüstung und ohne Standardgegengewicht	Drill rig RH 40 - version A without equipment and without detachable standard counterweight	t	88,5
Drehbohranlage RH 40 - Variante B ohne Ausrüstung und ohne Standardgegengewicht	Drill rig RH 40 - version B without equipment and without detachable standard counterweight	t	89,5
Option Transport mit abgebautem Mäkler	Option transport with dismantled mast		
- Mäklereinheit	- Leader mast unit	t	32,5
- Trägergerät ohne Gegengewicht	- Carrier without counterweight	t	57
Ablegbares Standardgegengewicht gesamt	Detachable standard counterweight complete	t	24,7
Gegengewicht: Konsole und Segment Nr. 1	Counterweight: console and segment No. 1	t	4,5
Gegengewicht: Segment Nr. 2 bis 6	Counterweight: segment No. 2 till 6	t	5 x 3,4
Gegengewicht: Segment Nr. 7	Counterweight: segment No. 7	t	3,2

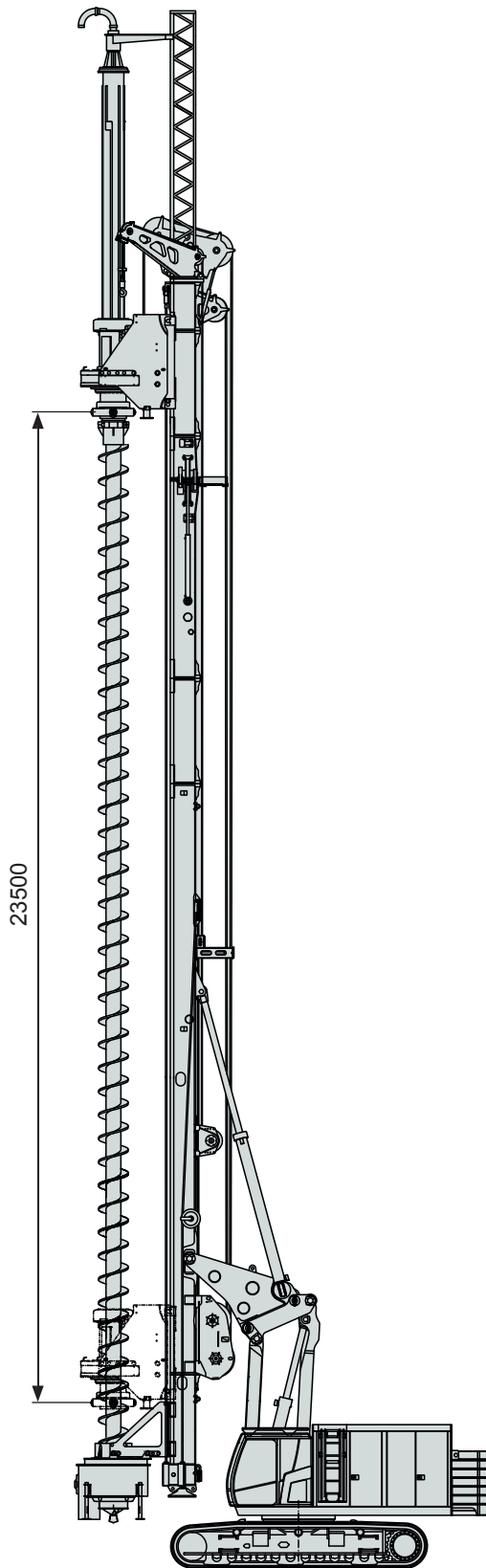
Transportmaße / Transport Dimensions



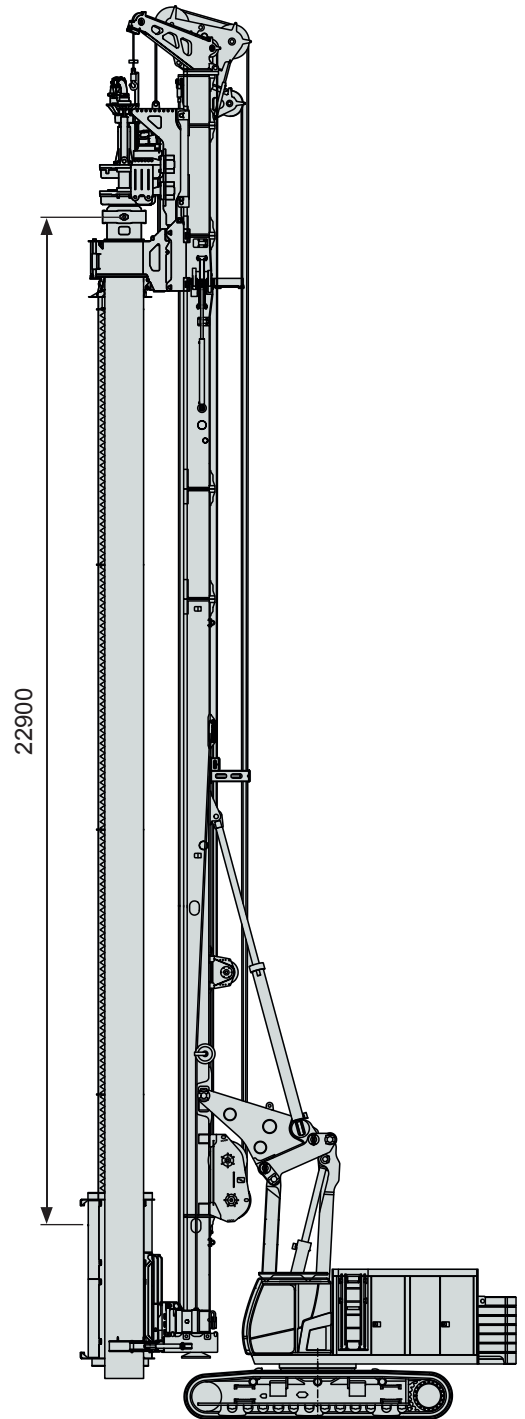
Alle Maßangaben in mm / All dimensions in mm

Anwendungen / Applications

SOB-Bohren
CFA Drilling



VDW Bohren
VDW Drilling



Weitere Anwendungen auf Anfrage / other applications on request

Alle Maßangaben in mm / All dimensions in mm



Weitere Informationen erhalten Sie bei Ihrem DELMAG Verkäufer. Oder besuchen Sie uns im Internet unter: www.delmag.de. Änderungen in Konstruktion und Ausstattung sind vorbehalten. Die Angaben in diesem Prospekt sind als annähernd zu betrachten. Die Abbildungen können auch Sonderausstattungen enthalten, die nicht zum serienmäßigen Lieferumfang gehören. Nicht dargestellte Ausstattungsvarianten können zu Änderungen der technischen Daten führen. Vervielfältigung dieses Dokuments und Verwertung seines Inhalts, auch auszugsweise, sind verboten, soweit nicht ausdrücklich gestattet. Zuwiderhandlungen verpflichten zu Schadensersatz.

For further information please contact your DELMAG sales assistant. Or you visit us on the Internet at www.delmag.de. Design subject to modifications. The details in this leaflet have to be regarded as approximate. The illustrations also can contain special outfits which are not part of the standard scope of supply. Not represented equipment variants can lead to modifications of the technical data. The reproduction and utilization of this document, even in form of excerpts, without express authorization is prohibited. Offenders will be held liable for the payment of damages.

ABI Maschinenfabrik
und Vertriebsgesellschaft mbH
Am Knüchel 4
D-63843 Niedernberg
Germany

Telefon: +49 (0) 6028 123-101, -102
Telefax: +49 (0) 6028 123-109
eMail: info@abi-gmbh.de