



Teleskopmäkler Telescopic Leader Mast

MOBILRAM-System

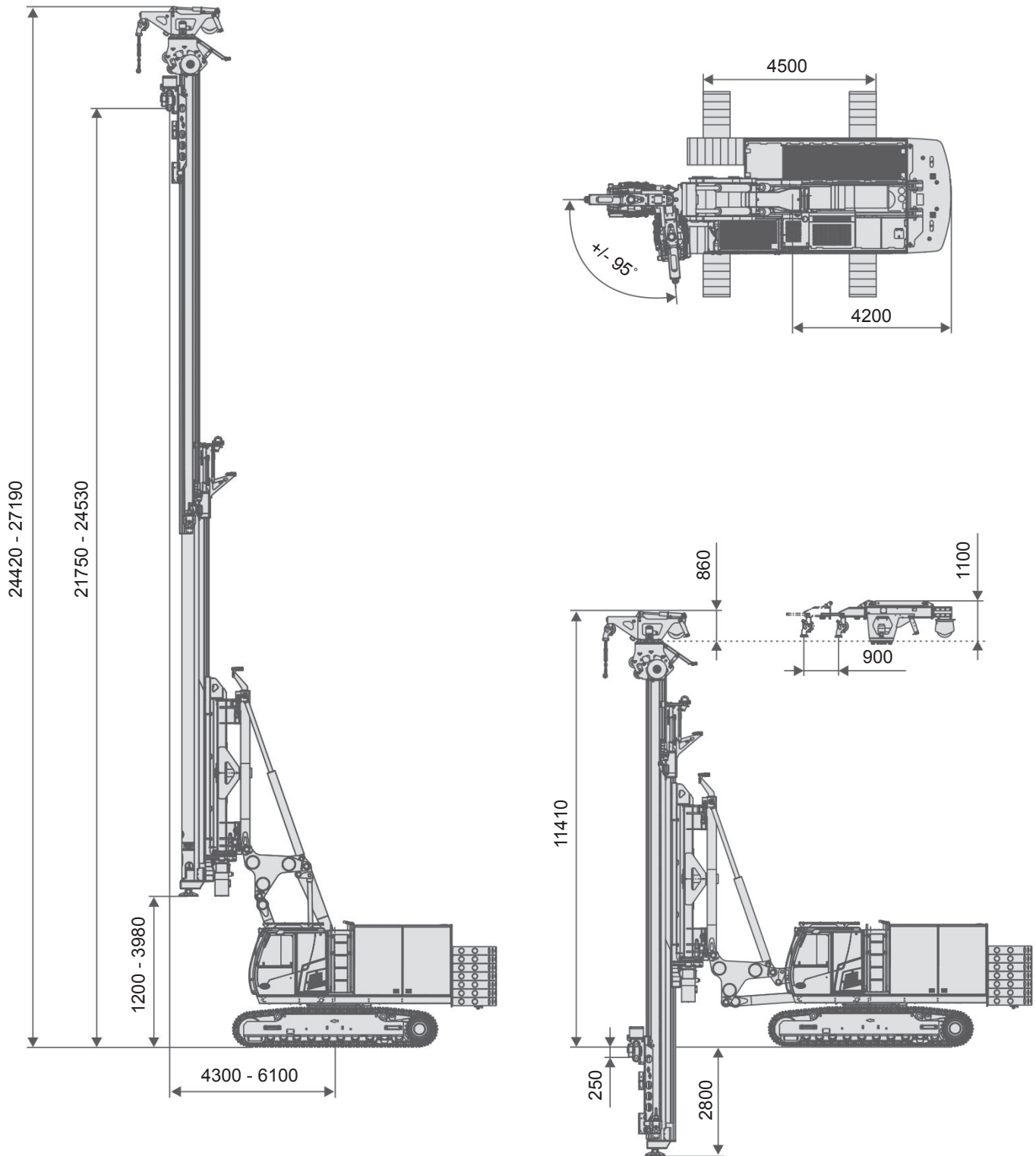
TM 22



TM 22

ABI MOBILRAM-System TM 22

Technische Daten Teleskopmäkler TM 22 auf Trägergerät SR 35T (HD-Version)
Technical data telescopic loader mast TM 22 on carrier SR 35T (HD model)



Alle Maßangaben in mm / All dimensions in mm

Mäkler / Leader Mast

Gesamthöhe		total height		mm	27190
Neigungen:	links / rechts	Inclination:	left / right	Grad	4 / 4
	vor / zurück		forward / backward	Grad	4 / 5
Mäklerschwenkbereich		Leader mast slewing range		Grad	+/- 95
Verfahrweg Schlitten		Stroke guiding carriage		mm	22000
Vorschubkraft auf / ab Mäklerzylinder 1 (am Schlitten)		Feed force mast cylinder 1 up / down (on guiding carriage)		kN	250 / 165
Vorschubkraft auf / ab Mäklerzylinder 2 (am Schlitten)		Feed force mast cylinder 2 up / down (on guiding carriage)		kN	275 / 170
Drehmomentaufnahme max.		Torque absorption max.		kNm	200
Max. Nutzlast bei 360 Grad Arbeitsbereich, Reichweite abhängig von der Ballastierung		Max. load capacity at 360 degrees operation, reach dependent on ballasting		kg	15000
Docking-System D6		Docking-System D6			
Mäklerabstützzylinder, hydraulisch ausfahrbar		Leader mast foot, hydraulically extendable			Option
Mäklerabstützzylinder Hub		Support cylinder stroke		mm	500
- Teller abnehmbar		- detachable brace plate			
- Anschlüsse für Schneckenführungs-aufnahme im Mäklerfuß integriert		- connection for auger guide support integrated in leader mast foot			

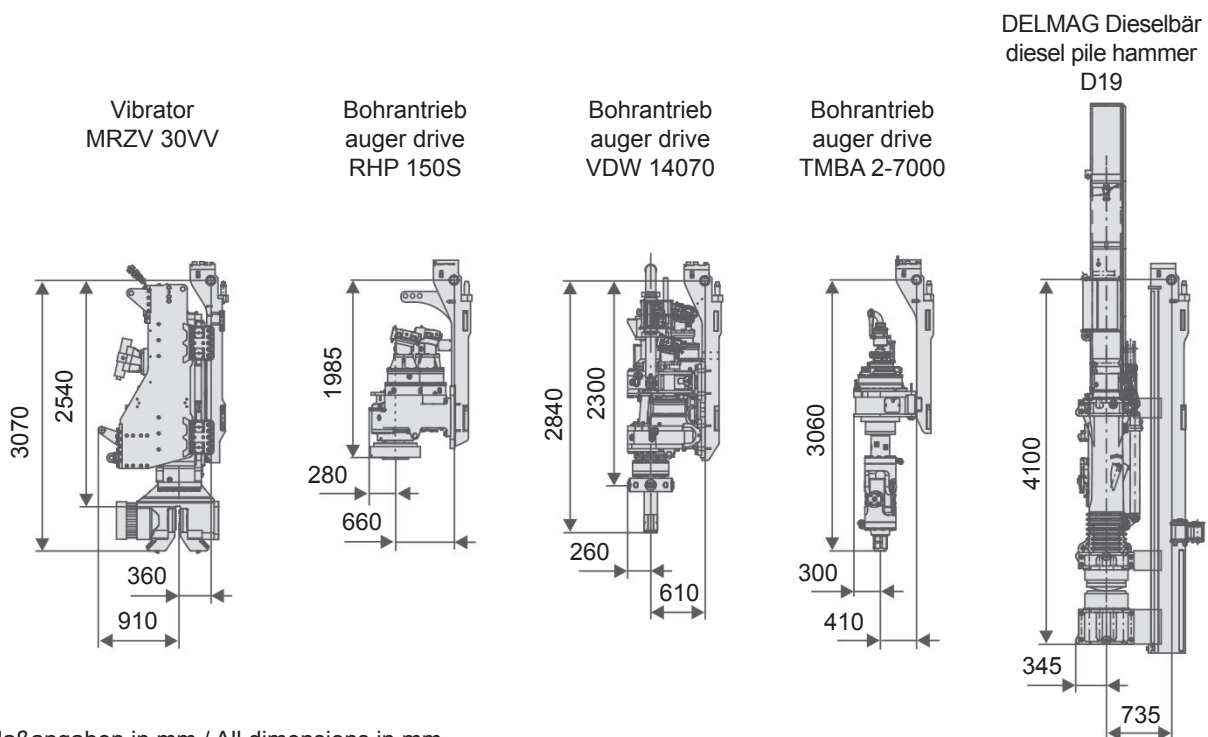
Hilfswinde (Option) / Auxiliary Winch (option)

Standardwinde hydraulisch schwenkbar und klappbar	Standard winch hydraulically slewable and foldable			
Seilkraft bei min. Reichweite	Line pull at min. reach	kN	50	
Seildurchmesser	Line diameter	mm	14	
Geschwindigkeit, eingestellt	Speed, adjusted	m/min	35	
Winde hydraulisch schwenkbar und verschiebbar	Winch hydraulically slewable with adjustable rope axis			Option
Seilkraft bei min. Reichweite, eingefahren	Line pull at min. reach, retracted	kN	50	

Arbeitsgeräte (Beispiele) / Attachments (Examples)

Weitere Arbeitsgeräte auf Anfrage

Other attachments on request



Alle Maßangaben in mm / All dimensions in mm

Trägergerät SR 35T-F (HD-Version) / Carrier SR 35T-F (HD model)

Motor	Engine	CAT C18	
Leistung	Engine power	kW	470
Abgasvorschrift (auswählen nach jeweils gültiger Vorschrift des Verwenderlandes)	Emissions standards (select after valid regulations of country of use)	EU Stufe/Stage V US EPA Tier 4f	
Abgasnachbehandlungssystem	Emission after treatment system	DOC, DPf, SCR	
Hydraulikpumpen (eingestellt)	Hydraulic pumps (adjusted)		2 x 460
		l/min	1 x 200
			1 x 125
Hydr.-Betriebsdruck (Pumpenausgang)	Working pressure (pump output)	bar	330
Hydrauliktank (Füllstand / Fassungsvermögen)	Hydraulic tank (liquid level / capacity)	l	715 / 860
Dieseltank	Diesel tank	l	810
Umgebungstemperaturbereich	Ambient temperature range	°C	-20 ... +40
Geländer am Oberwagen (klappbar)	Uppercarriage railing (foldable)	Option	
Kamera-Monitorsystem	Camera monitor system	Option	

Unterwagen / Undercarriage

Unterwagen teleskopierbar	Hydraulic extendable undercarriage	T41/380-V	
Zugkraft bei 330 bar effektiv / nominal	pulling force at 330 bar effective / nominal	kN	450 / 570
Fahrgeschwindigkeit	driving speed	km/h	0 - 2,5
Aufstandslänge	Contact length	mm	4400
Standardbodenplatten	Standard track shoes	mm	700
Bodenplatten Option	Optional track shoes	mm	900

Einsatzgewicht / Operating Weight

Teleskopmäkler mit Standardwinde mit Vibrator MRZV 30VV, ohne Mäklerabstützylinder

Telescopic leader mast with standard winch and with vibrator MRZV 30VV, without leader mast foot

kg 82300

Transportgewichte / Transport Weights

Teleskopmäkler mit Standardwinde ohne Arbeitsgerät

Telescopic leader mast with standard winch without attachment

kg 77600

Gegengewicht, ablegbar

Counterweight, detachable

kg 7 x 2450

Konsole für Gegengewicht, ablegbar

Console for counterweight, detachable

kg 2100

Mehrgewicht bei 900 mm Bodenplatten

Additional weight with 900 mm track shoes

kg 950

Mehrgewicht verschiebbare Winde

Additional weight winch hydraulically slewable with adjustable rope axis

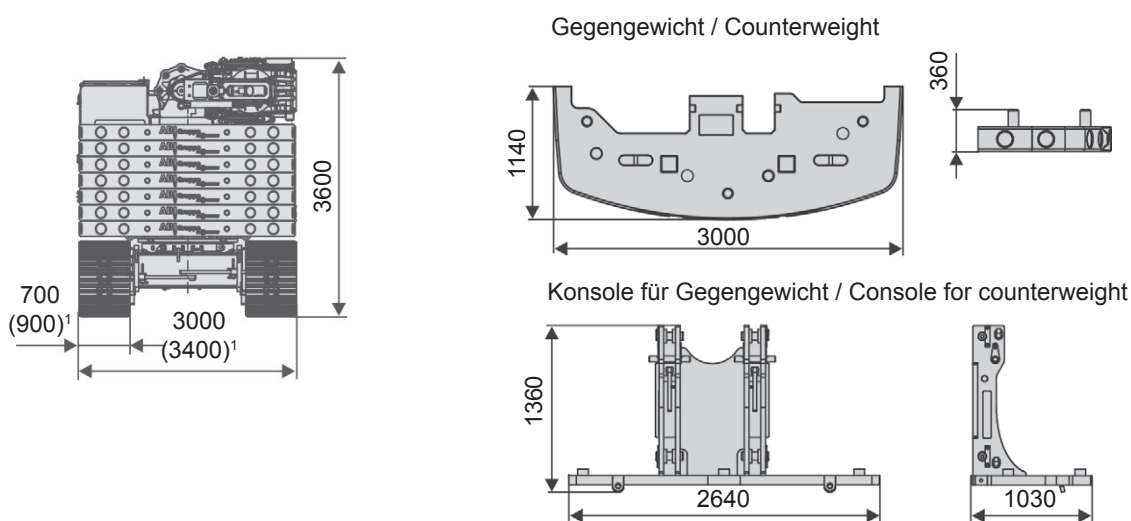
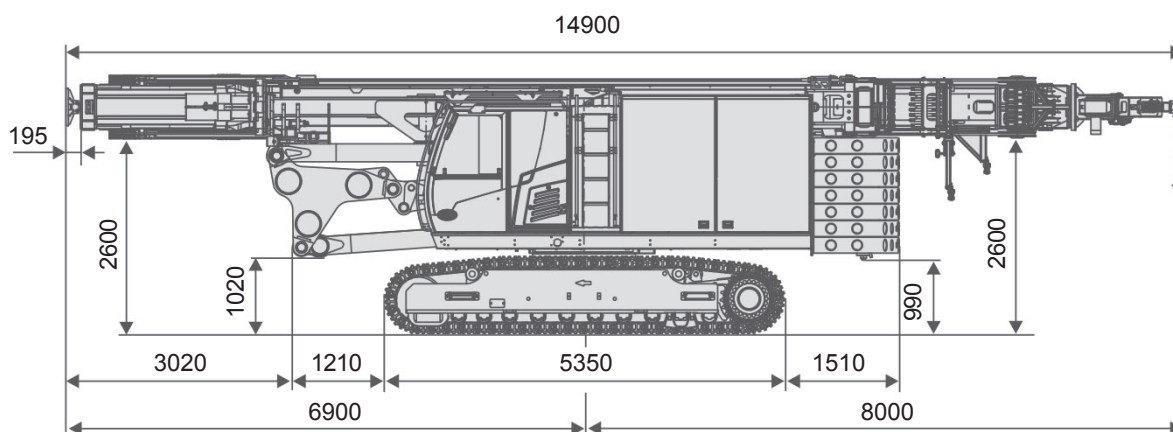
kg 370

Mehrgewicht Mäklerabstützylinder

Additional weight leader mast foot

kg 300

Transportmaße / Transport Dimensions

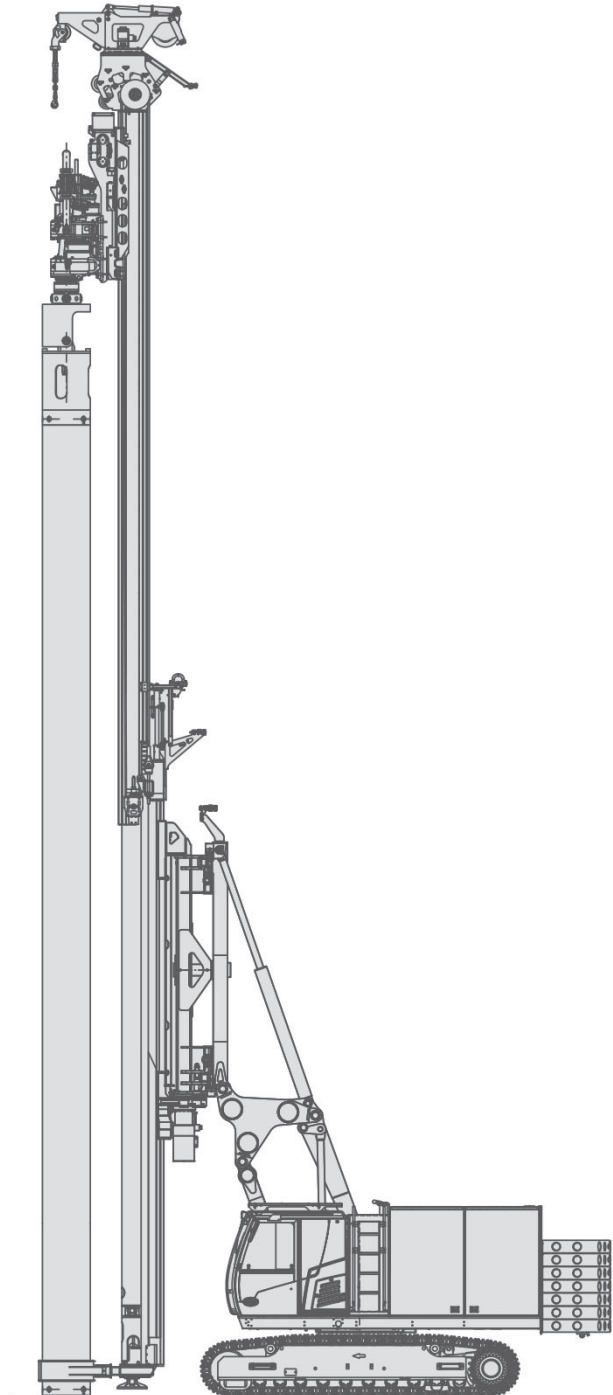
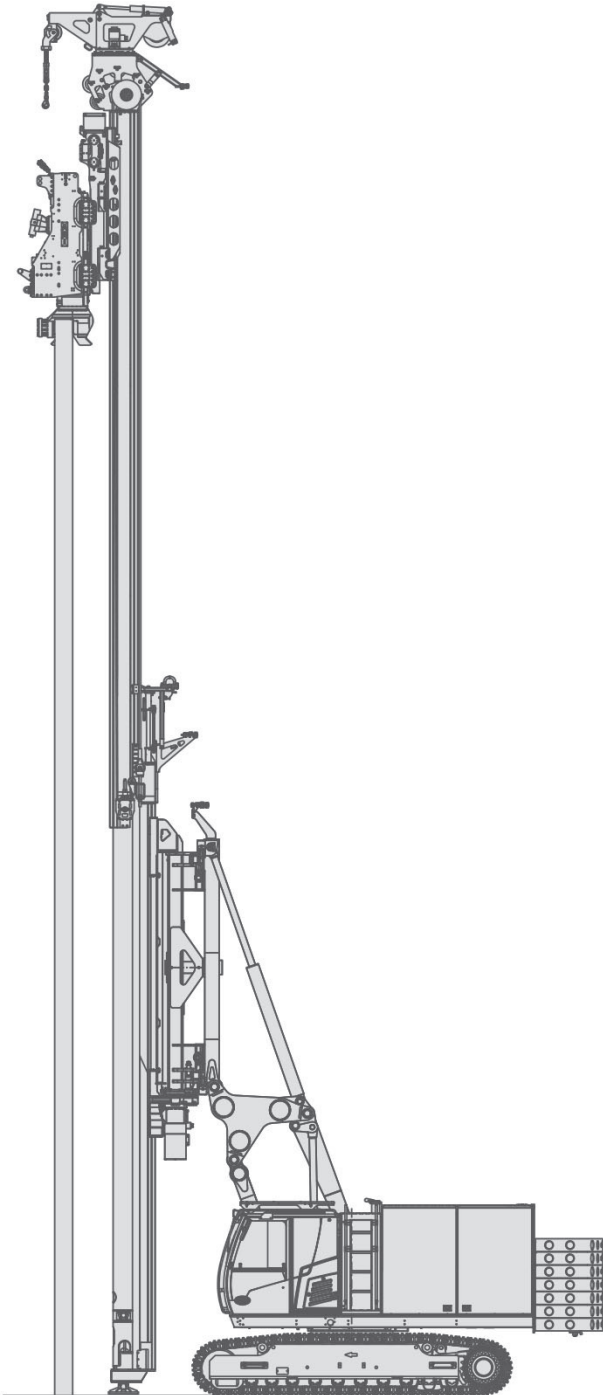


Alle Maßangaben in mm / All dimensions in mm

Anwendungen / Procedures

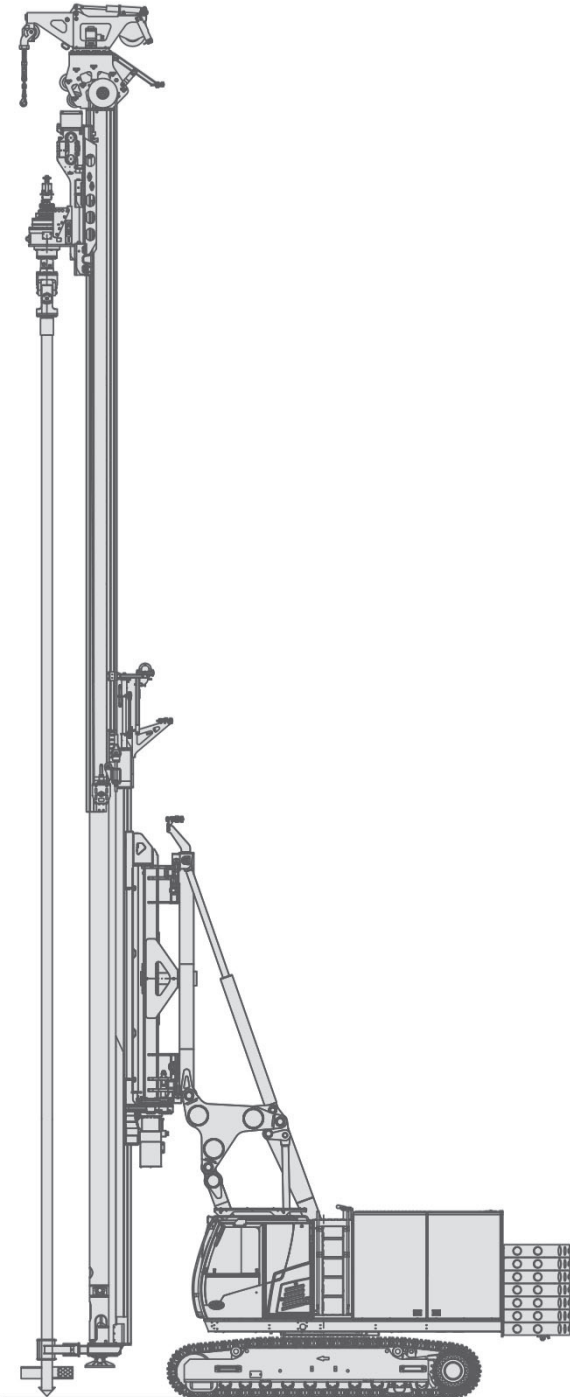
Rammen mit Vibrator
Piling with Vibrator

VDW Bohren
VDW Drilling

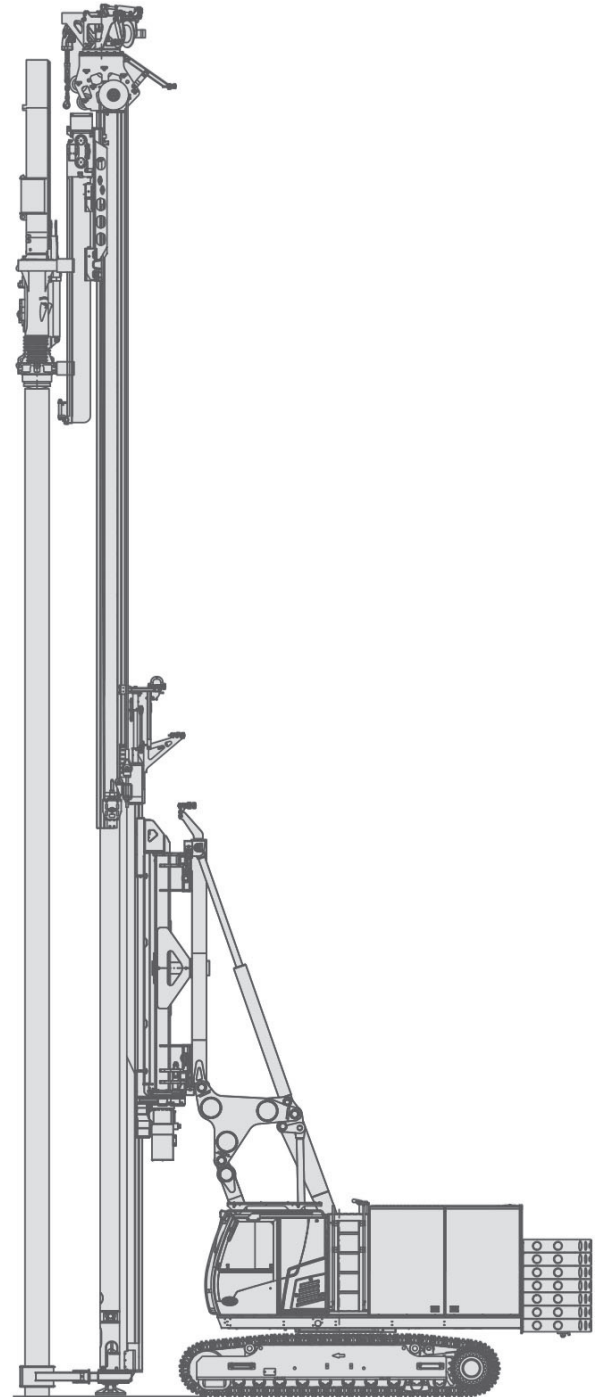


Anwendungen / Procedures

Bodenmischen
Soilmixing



Schlagendes Rammen
Impact pile driving



Weitere Anwendungen auf Anfrage / other applications on request



Weitere Informationen erhalten Sie bei Ihrem ABI Verkäufer. Oder besuchen Sie uns im Internet unter: www.abi-gmbh.de. Änderungen in Konstruktion und Ausstattung sind vorbehalten. Die Angaben in diesem Prospekt sind als annähernd zu betrachten. Die Abbildungen können auch Sonderausstattungen enthalten, die nicht zum serienmäßigen Lieferumfang gehören. Nicht dargestellte Ausstattungsvarianten können zu Änderungen der technischen Daten führen. Vervielfältigung dieses Dokuments und Verwertung seines Inhalts, auch auszugsweise, sind verboten, soweit nicht ausdrücklich gestattet. Zuwiderhandlungen verpflichten zu Schadensersatz.

For further information please contact your ABI sales assistant. Or you visit us on the Internet at www.abi-gmbh.de. Design subject to modifications. The details in this leaflet have to be regarded as approximate. The illustrations also can contain special outfits which are not part of the standard scope of supply. Not represented equipment variants can lead to modifications of the technical data. The reproduction and utilization of this document, even in form of excerpts, without express authorization is prohibited. Offenders will be held liable for the payment of damages.

ABI Maschinenfabrik
und Vertriebsgesellschaft mbH
Am Knüchel 4
D-63843 Niedernberg
Germany

Telefon: +49 (0) 6028 123-101, -102
Telefax: +49 (0) 6028 123-109
eMail: info@abi-gmbh.de